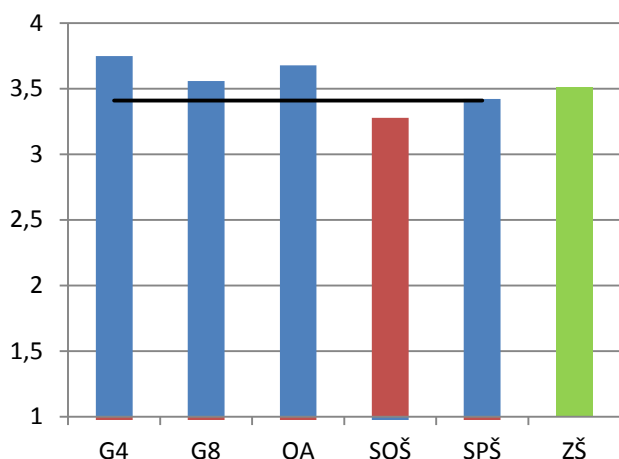


Klima učitelského sboru, 2015/2016

Poznámka - černá linka uvádí průměr za střední školy.

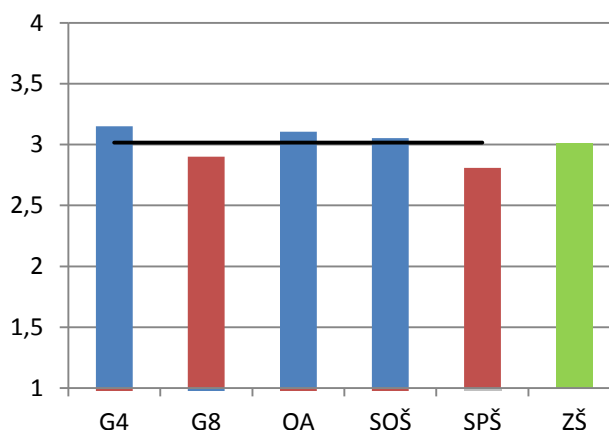
Průměrné počty respondentů: G4 - 20 / G8 - 60 / OA - 28 / SOŠ - 181 / SPŠ - 26 / ZŠ - 747

Jste rád(a), že učíte právě v této škole?



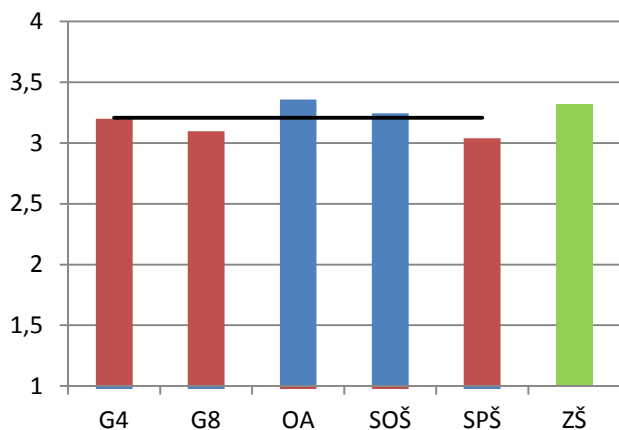
(ne - 1 bod, spíše ne - 2 body, spíše ano - 3 body, ano - 4 body)

Myslíte si, že vaši kolegové dělají dobře svou práci?



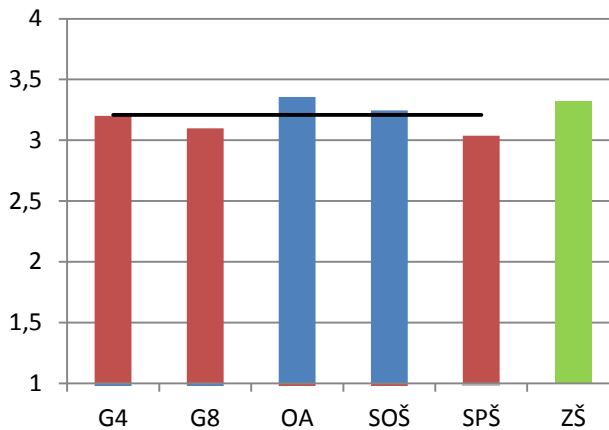
(ne - 1 bod, spíše ne - 2 body, spíše ano - 3 body, ano - 4 body)

Spolupracují učitelé podle vás při plánování výuky a její realizaci dostatečně?



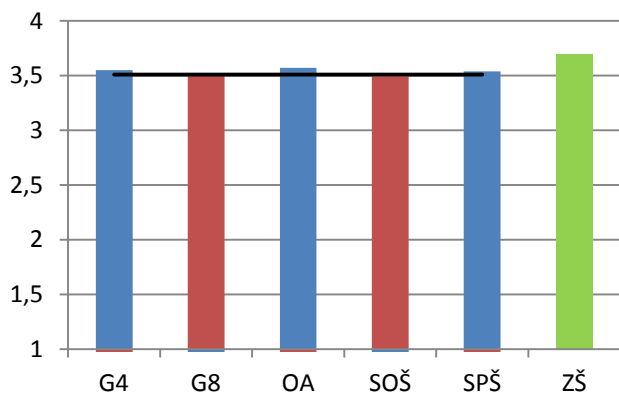
(ne - 1 bod, spíše ne - 2 body, spíše ano - 3 body, ano - 4 body)

Chovají se podle Vás učitelé k žákům korektně a přátelsky?



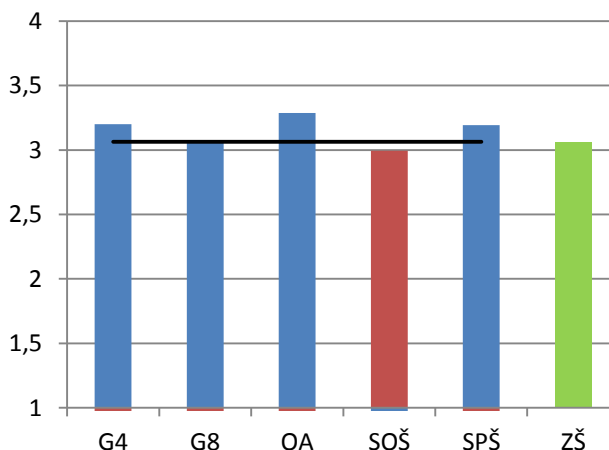
(ne - 1 bod, spíše ne - 2 body, spíše ano - 3 body, ano - 4 body)

Myslíte si, že kdyby se ve vaší práci vyskytl problém, se kterým byste si nevěděli rady, že by vám některý z kolegů pomohl s jeho řešením?



(ne - 1 bod, spíše ne - 2 body, spíše ano - 3 body, ano - 4 body)

Obtěžuje vás chování některých učitelů ve škole?

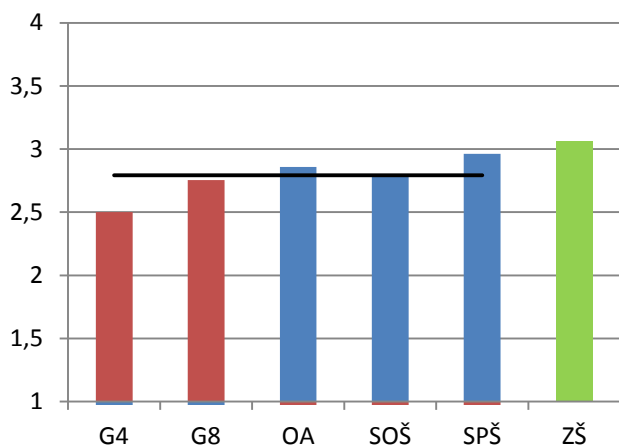


(ne - 4 body, spíše ne - 3 body, spíše ano - 2 body, ano - 1 bod)

pracovní vztahy mezi učiteli

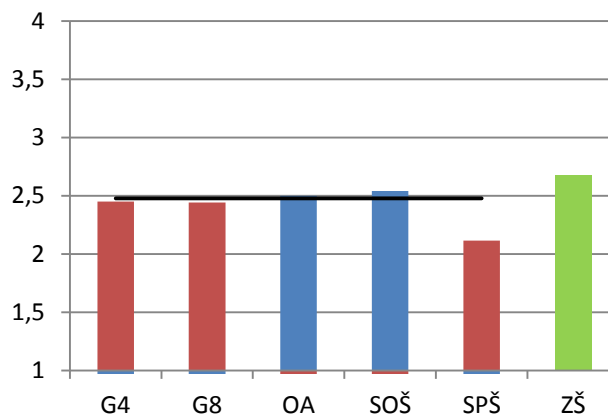
Klima učitelského sboru, 2015/2016

Hovoříte s kolegy i o osobních věcech?



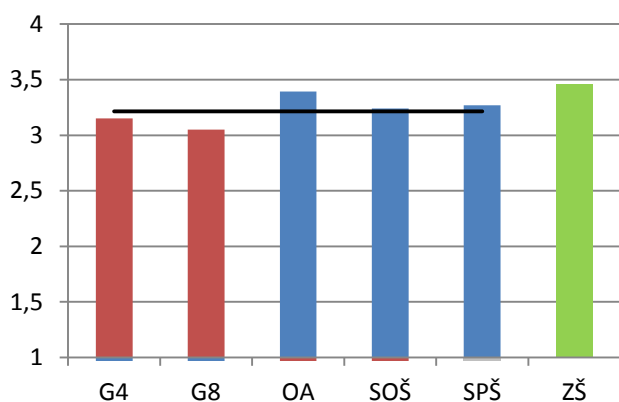
(ne - 1 bod, spíše ne - 2 body, spíše ano - 3 body, ano - 4 body)

Vyhledáváte se svými kolegy kontakt i mimo školu?



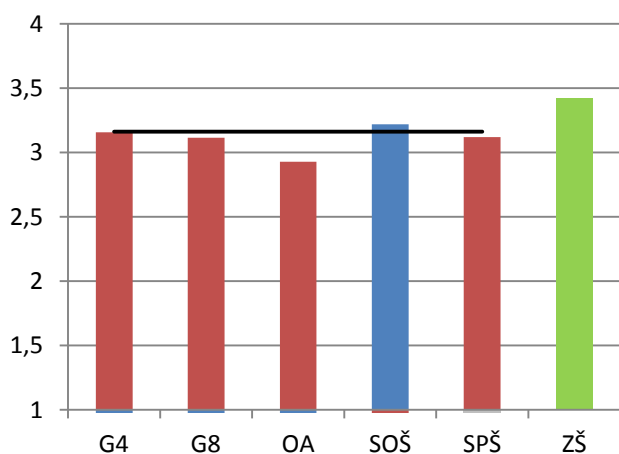
(ne - 1 bod, spíše ne - 2 body, spíše ano - 3 body, ano - 4 body)

Řekli byste, že máte s většinou kolegů ve sboru přátelské vztahy?



(ne - 1 bod, spíše ne - 2 body, spíše ano - 3 body, ano - 4 body)

Vyhovuje vám vaše skladba rozvrhu?



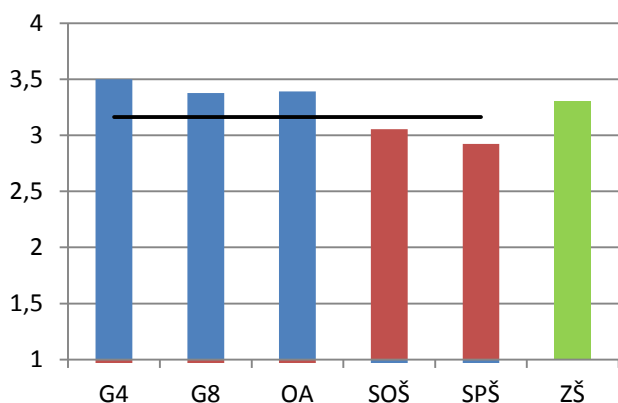
(ne - 1 bod, spíše ne - 2 body, spíše ano - 3 body, ano - 4 body)

nepracovní vztahy mezi učiteli

rozvrh

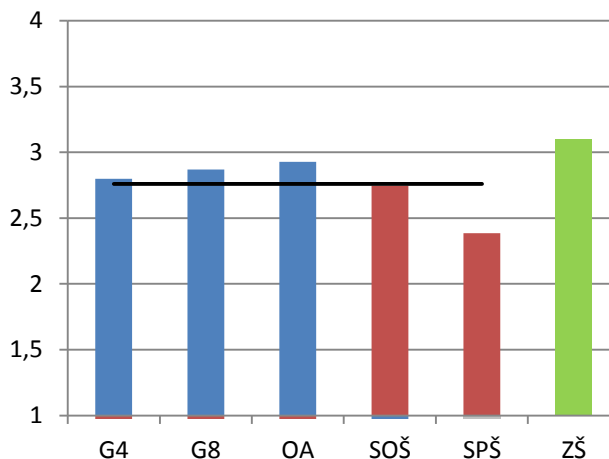
Klima učitelského sboru, 2015/2016

Pokud ve své práci narazíte na nějaký nedostatek či problém, pomůže vám vedení školy s jeho odstraněním či vyřešením?



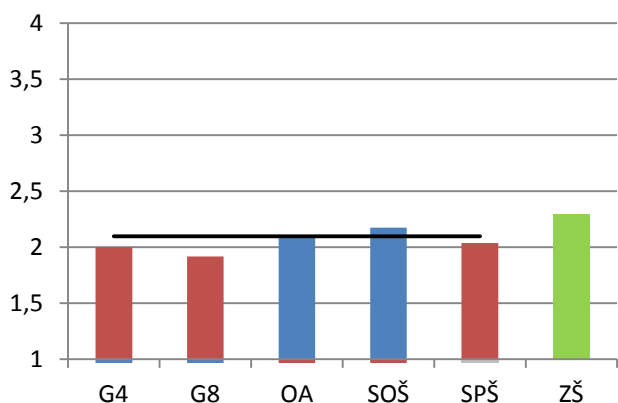
(ne - 1 bod, spíše ne - 2 body, spíše ano - 3 body, ano - 4 body)

Cítíte, že vedení oceňuje vaši práci?



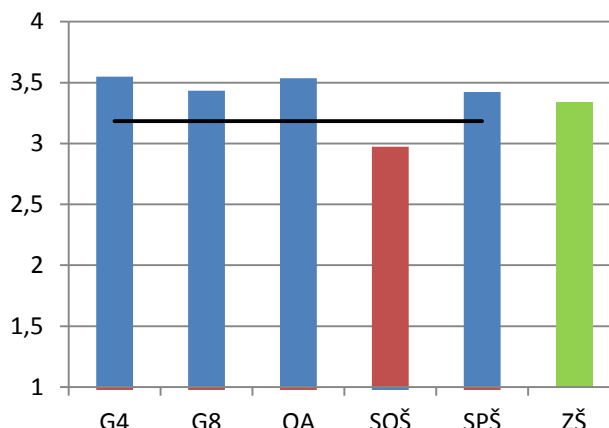
(ne - 1 bod, spíše ne - 2 body, spíše ano - 3 body, ano - 4 body)

Máte vy osobně reálnou možnost zasahovat do rozhodnutí, která se týkají chodu školy a její budoucnosti?



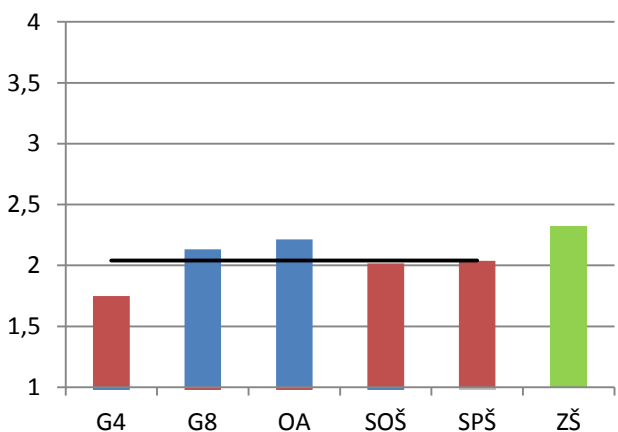
(ne - 1 bod, spíše ne - 2 body, spíše ano - 3 body, ano - 4 body)

Souhlasíte s tím, že ředitel/ka pracuje s plným nasazením a v zájmu školy?



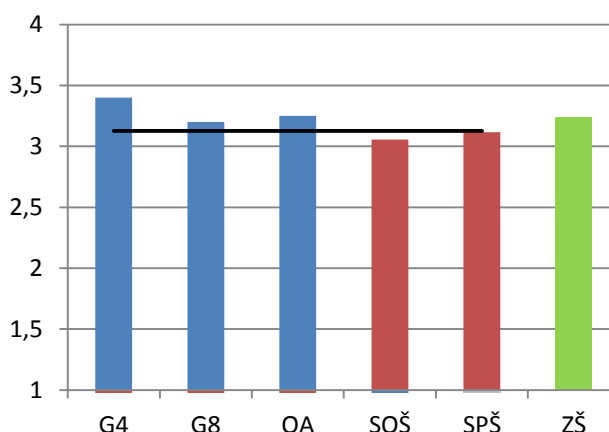
(ne - 1 bod, spíše ne - 2 body, spíše ano - 3 body, ano - 4 body)

Vysvětluje ředitel/ka dostatečně, proč kritizoval/a práci některého učitele?



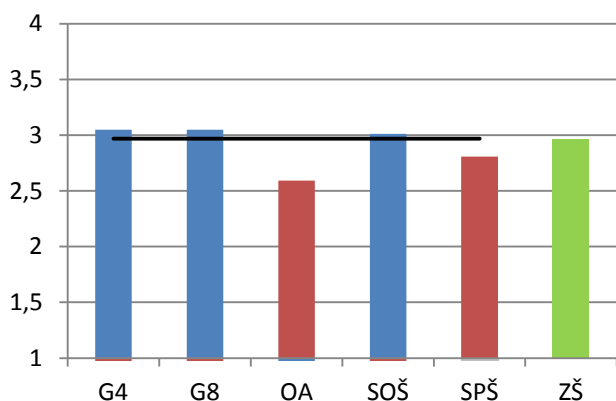
(ne - 1 bod, spíše ne - 2 body, spíše ano - 3 body, ano - 4 body)

Umí vedení školy dobře formulovat úkoly, které vyžaduje od učitelů?



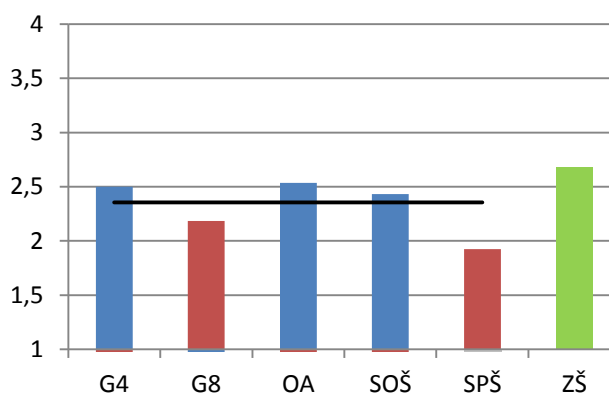
(ne - 1 bod, spíše ne - 2 body, spíše ano - 3 body, ano - 4 body)

Dohlíží ředitel/ka důsledně na to, jak učitelé dodržují režim školy a své povinnosti?



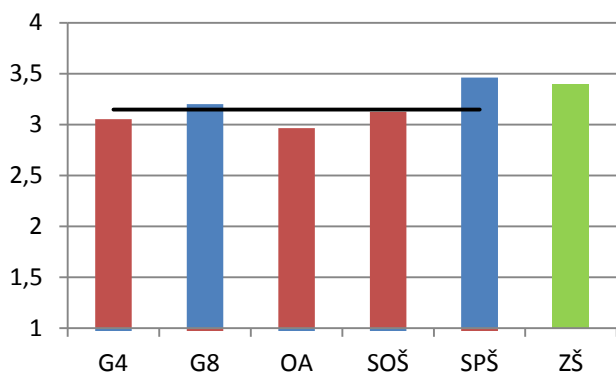
(ne - 1 bod, spíše ne - 2 body, spíše ano - 3 body, ano - 4 body)

Má vedení školy dobrý přehled o pracovních aktivitách všech učitelů?



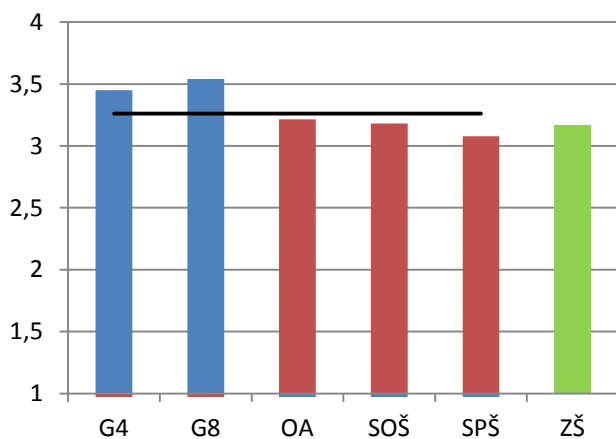
(ne - 1 bod, spíše ne - 2 body, spíše ano - 3 body, ano - 4 body)

Pokud při jednání s rodiči narazíte na nějaký problém, pomůže vám vedení školy s jeho odstraněním či vyřešením?



(ne - 1 bod, spíše ne - 2 body, spíše ano - 3 body, ano - 4 body)

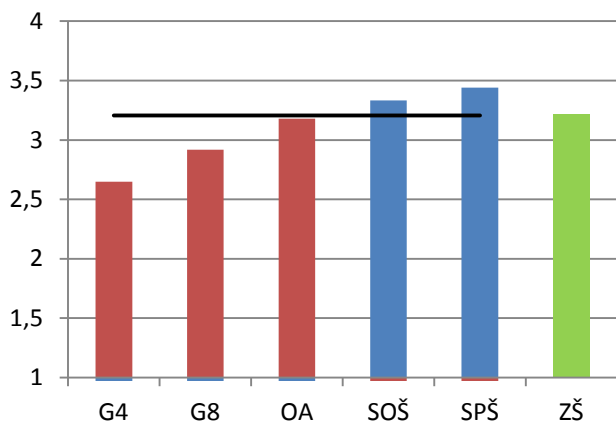
Máte dostatek učebních pomůcek pro výkon vaší práce?



(ne - 1 bod, spíše ne - 2 body, spíše ano - 3 body, ano - 4 body)

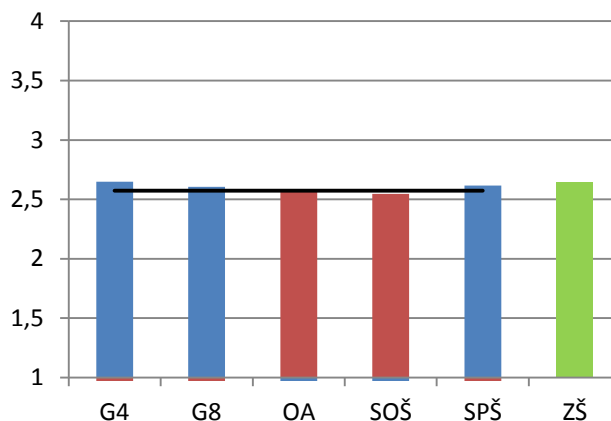
Klima učitelského sboru, 2015/2016

Máte dostatek času na školní přípravu?



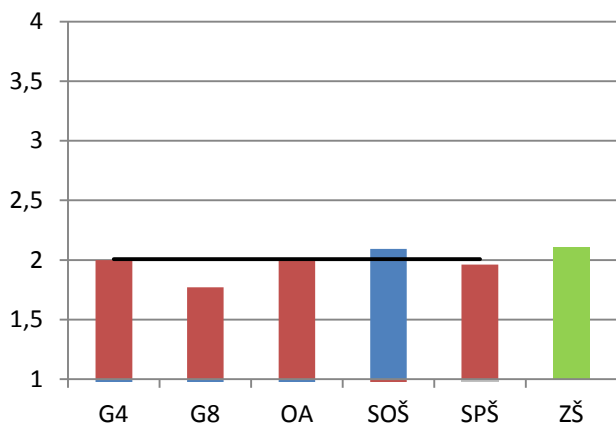
(ne - 1 bod, spíše ne - 2 body, spíše ano - 3 body, ano - 4 body)

Cítíte se ve škole přetěžovaná(ý)?



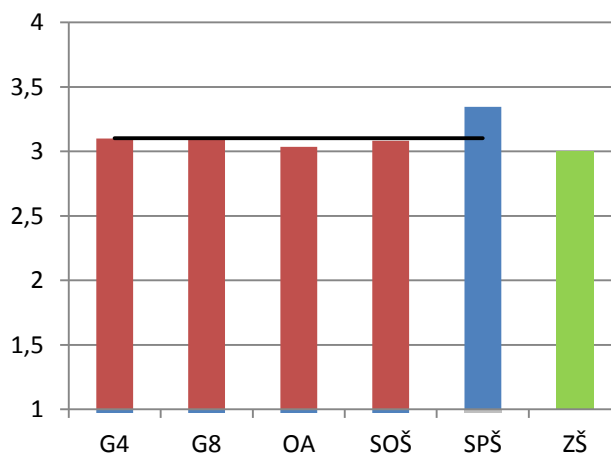
(ne - 4 body, spíše ne - 3 body, spíše ano - 2 body, ano - 1 bod)

Uvítal/a byste supervizi nebo nějakou jinou možnost sdílení své práce s profesionálem?



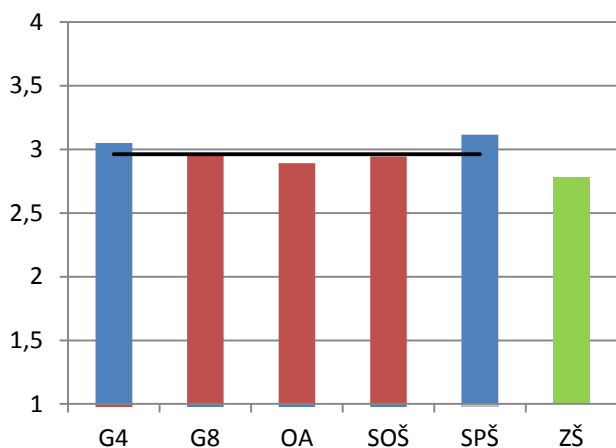
(ne - 1 bod, spíše ne - 2 body, spíše ano - 3 body, ano - 4 body)

Žijete v permanentním stresu?



(ne - 4 body, spíše ne - 3 body, spíše ano - 2 body, ano - 1 bod)

Máte pocit, že vám „ujíždí nervy“?

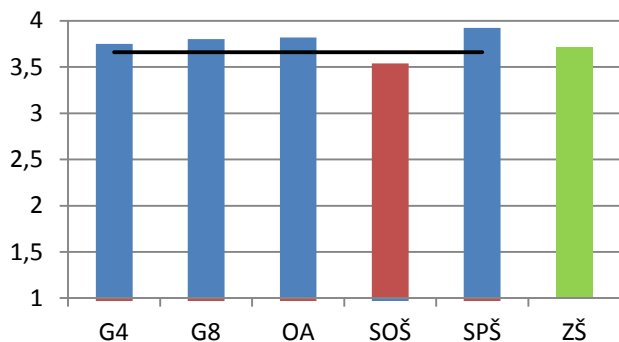


(nikdy - 4 body, zřídka - 3 body, občas - 2 body, často - 1 bod)

školní příprava a stres

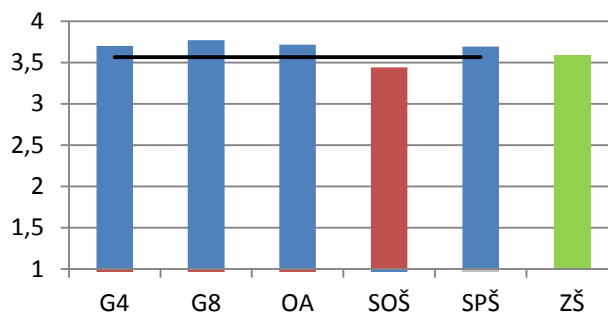
Klima učitelského sboru, 2015/2016

Stává se vám, že máte z některého žáka strach?



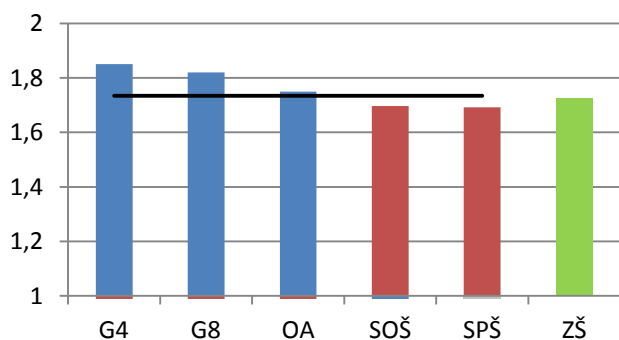
(ne - 4 body, spíše ne - 3 body, spíše ano - 2 body, ano - 1 bod)

Stává se, že je vůči vám některý žák hrubě vulgární?



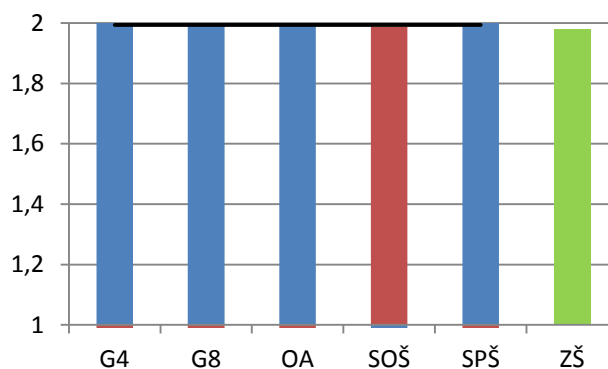
(ne - 4 body, spíše ne - 3 body, spíše ano - 2 body, ano - 1 bod)

Stává se vám, že se vás některý žák snaží vyprovokovat k agresivitě?



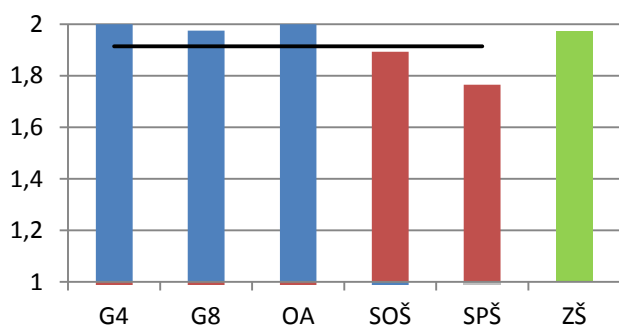
(ne - 2 body, ano - 1 bod)

Stává se vám, že vás některý žák fyzicky napadá?



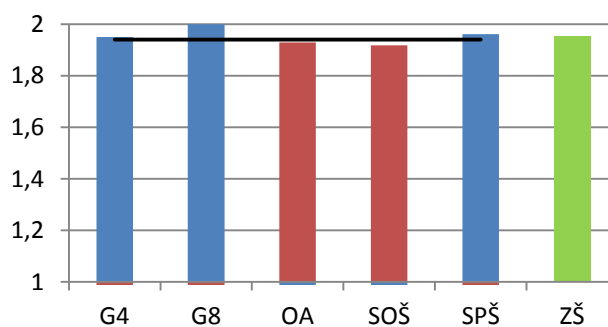
(ne - 2 body, ano - 1 bod)

Stává se vám, že si vás některý žák natáčí na mobil?



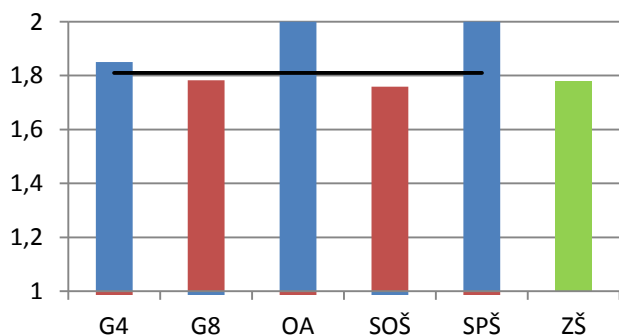
(ne - 2 body, ano - 1 bod)

Stává se vám, že na vás některý žák má sexuální narážky?



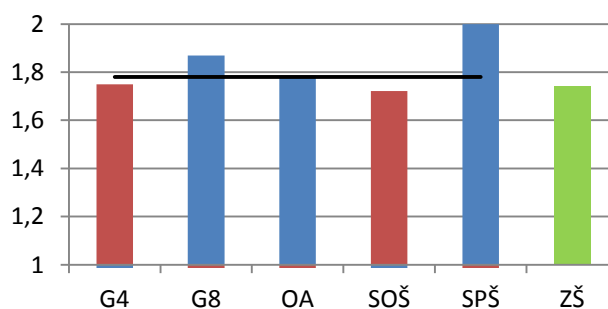
(ne - 2 body, ano - 1 bod)

Stává se vám, že máte z některého rodiče strach?



(ne - 2 body, ano - 1 bod)

Stává se vám, že je některý rodič vůči vám agresivní?



(ne - 2 body, ano - 1 bod)