



Národní srovnávací zkoušky

NÁRODNÍ SROVNÁVACÍ ZKOUŠKY 2008/2009

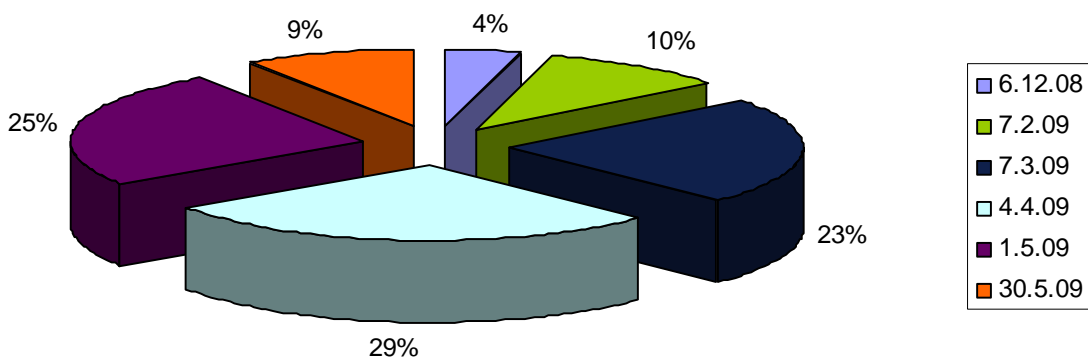
Závěrečná zpráva

1. Počty vykonaných zkoušek	2
2. Počty účastníků.....	5
3. Nejčastější kombinace vykonaných zkoušek.....	6
4. Míry účasti na zkouškách.....	7
5. Zkoušky podle města konání.....	8
6. Rozložení účastníků podle ročníku narození	9
7. Parametry jednotlivých testů, reliabilita	10

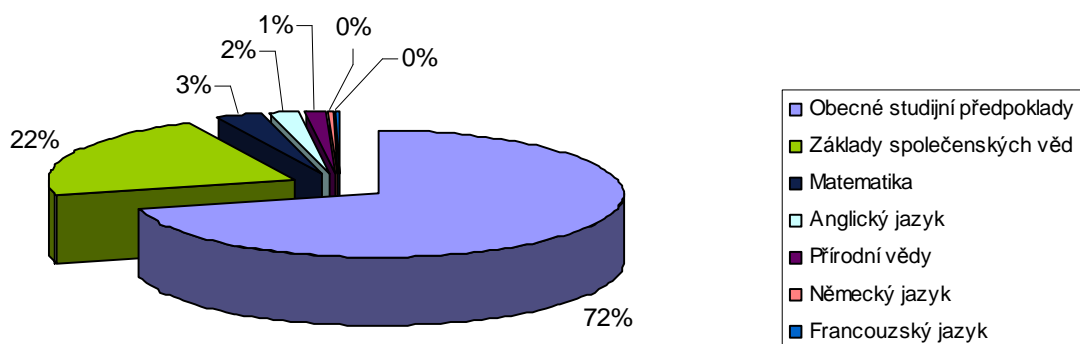
1. Počty vykonaných zkoušek

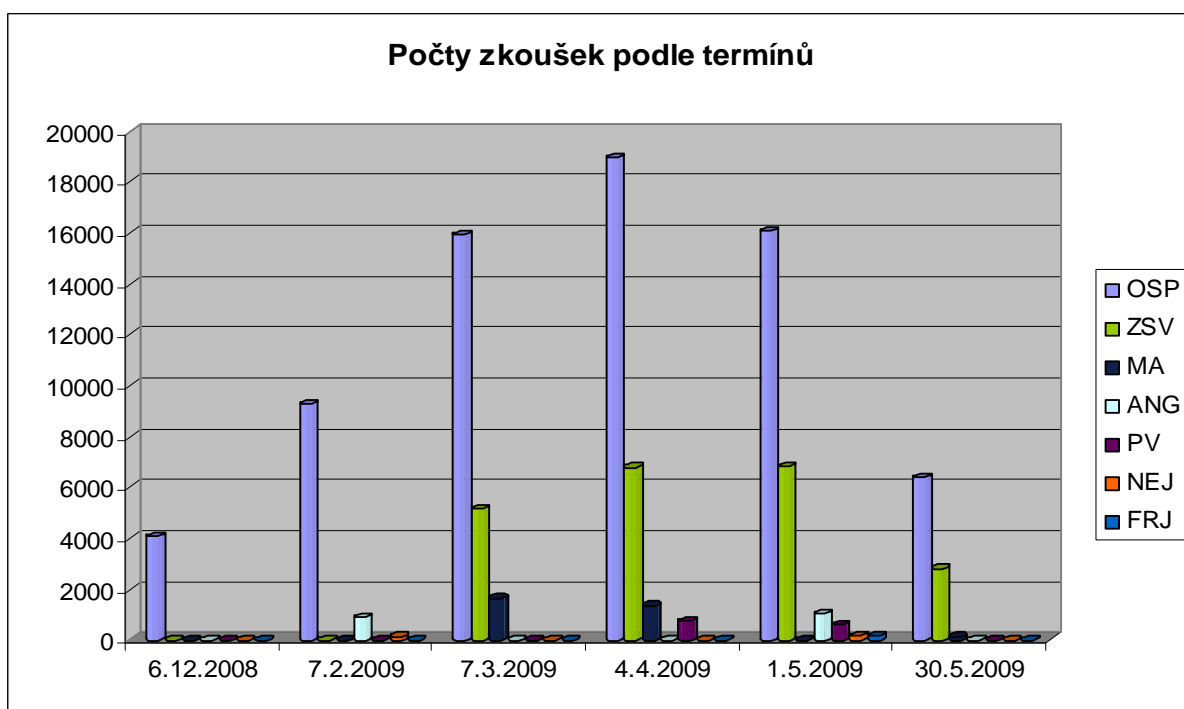
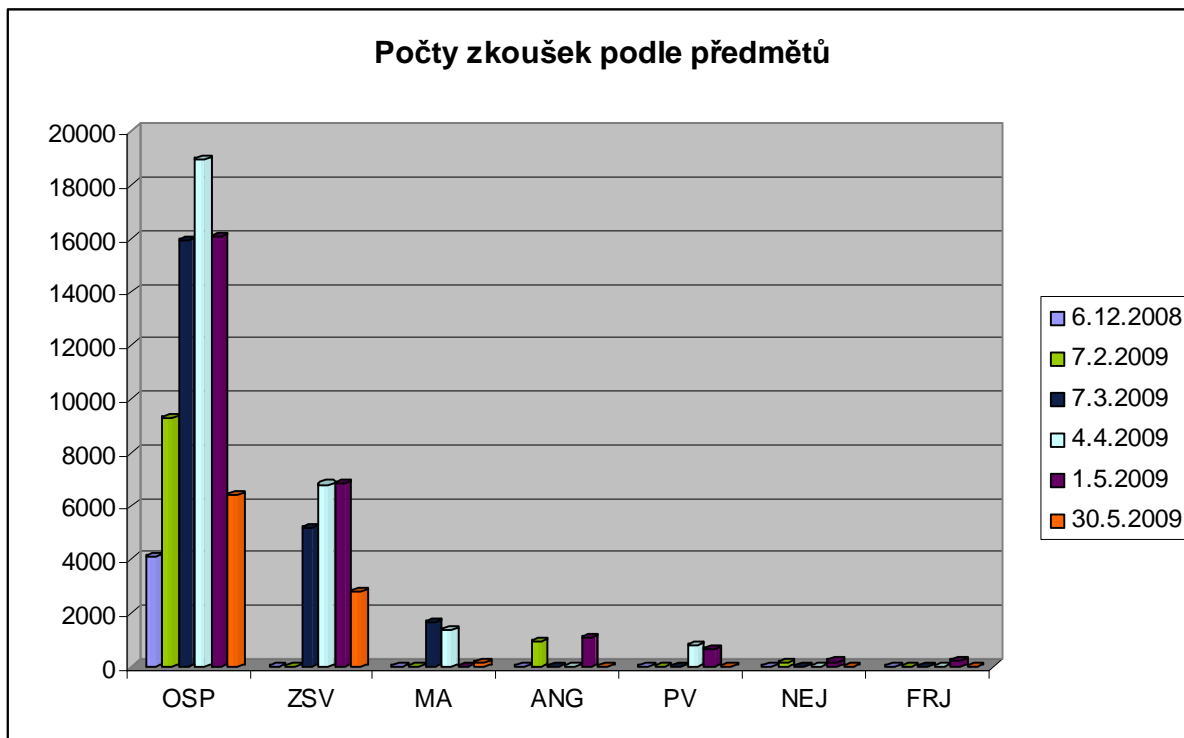
Předmět	6.12.08	7.2.09	7.3.09	4.4.09	1.5.09	30.5.09	Celkem
Obecné studijní předpoklady	4075	9269	15918	18951	16068	6398	70679
Základy společenských věd			5156	6788	6816	2816	21576
Přírodní vědy				758	630		1388
Matematika			1648	1358		134	3140
Anglický jazyk		910			1055		1965
Německý jazyk		150			167		317
Francouzský jazyk					181		181
Celkem	4075	10329	22722	27855	24917	9348	99246

Příspěvky jednotlivých termínů k celkovému počtu zkoušek



Příspěvky jednotlivých předmětů k celkovému počtu zkoušek





2. Počty účastníků:

Počet účastníků, kteří vykonali alespoň jednu zkoušku: **36 789**

Počty účastníků¹ v jednotlivých termínech:

Termín	Počet účastníků	Podíl z celkového počtu účastníků
6.12.2008	4075	11,1%
7.2.2009	9666	26,3%
7.3.2009	17329	47,1%
4.4.2009	20661	56,2%
1.5.2009	17744	48,2%
30.5.2009	6956	18,9%

Počty účastníků² v jednotlivých předmětech:

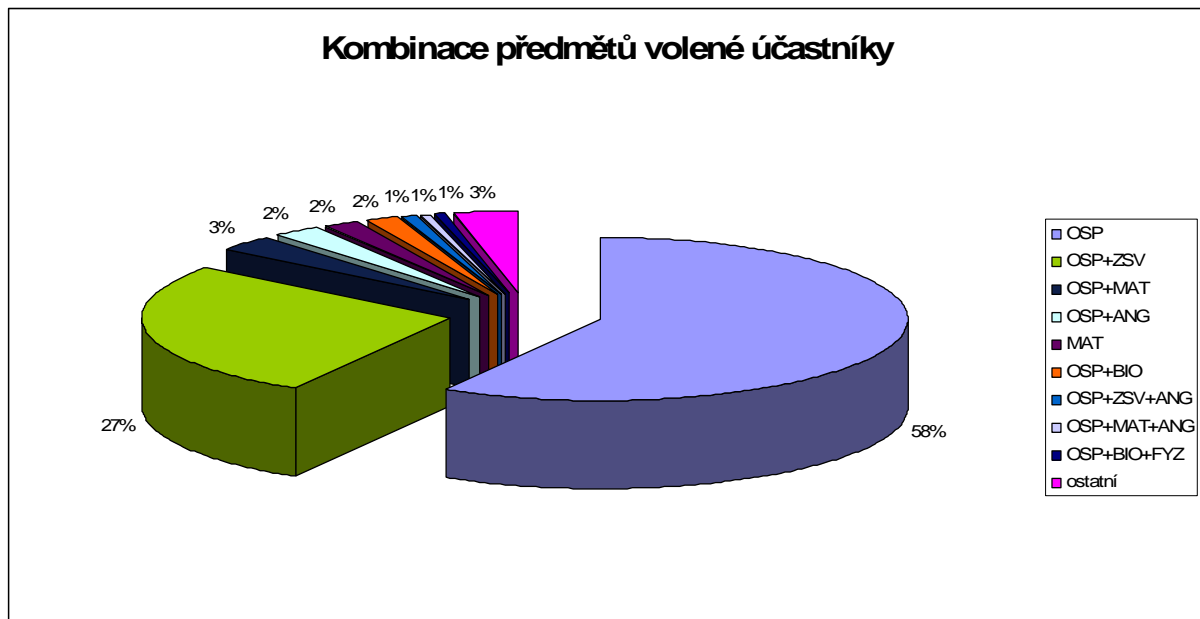
Předmět	Počet účastníků	Podíl z celkového počtu účastníků
Obecné studijní předpoklady	35578	96,7%
Základy společenských věd	10699	29,1%
Přírodní vědy	1043	2,8%
Matematika	2472	6,7%
Anglický jazyk	1780	4,8%
Německý jazyk	290	0,8%
Francouzský jazyk	181	0,5%

¹ Těch, kdo v daném termínu vykonali alespoň jednu zkoušku.

² Těch, kdo se zúčastnili alespoň jedné zkoušky z daného předmětu.

3. Nejčastější kombinace vykonaných zkoušek:

Kombinace předmětů	Počet účastníků	Podíl z celkového počtu účastníků
OSP	21488	58,4%
OSP+ZSV	10006	27,2%
OSP+MAT	1107	3,0%
OSP+ANG	890	2,4%
MAT	754	2,0%
OSP+BIO	603	1,6%
OSP+ZSV+ANG	302	0,8%
OSP+MAT+ANG	231	0,6%
OSP+BIO+FYZ	199	0,5%
OSP+BIO+FYZ+CHE	151	0,4%
MAT+ANG	146	0,4%
OSP+NEJ	132	0,4%
ANG	121	0,3%
OSP+ZSV+MAT	92	0,3%
OSP+FRJ	91	0,2%
ZSV	89	0,2%
OSP+ZSV+MAT+ANG	52	0,1%
OSP+ZSV+NEJ	50	0,1%
OSP+ZSV+FRJ	43	0,1%
OSP+MAT+NEJ	36	0,1%
OSP+ZSV+BIO	33	0,1%
MAT+NEJ	29	0,1%
FRJ	28	0,1%
NEJ	21	0,1%
ostatní	95	0,3%



4. Míry účasti na zkouškách

Předmět		6.12.2008	7.2.2009	7.3.2009	4.4.2009	1.5.2009	30.5.2009	Celkem
Obecné studijní předpoklady	skuteč. úč.	4075	9269	15918	18951	16068	6398	70679
	oček. účast	4284	9725	16844	20176	17654	7736	76419
	míra účasti	95,1%	95,3%	94,5%	93,9%	91,0%	82,7%	92,5%
Základy společenských věd	skuteč. úč.			5156	6788	6816	2816	21576
	oček. účast			5448	7172	7343	3388	23351
	míra účasti			94,6%	94,6%	92,8%	83,1%	92,4%
Matematika	skuteč. úč.			1648	1358		134	3140
	oček. účast			1801	1558		249	3608
	míra účasti			91,5%	87,2%		53,8%	87,0%
Přírodní vědy	skuteč. úč.				758	630		1388
	oček. účast				818	715		1533
	míra účasti				92,7%	88,1%		90,5%
Anglický jazyk	skuteč. úč.		910			1055		1965
	oček. účast		1012			1336		2348
	míra účasti		89,9%			79,0%		83,7%
Německý jazyk	skuteč. úč.		150			167		317
	oček. účast		165			208		373
	míra účasti		90,9%			80,3%		85,0%
Francouzský jazyk	skuteč. úč.					181		181
	oček. účast					190		190
	míra účasti					95,3%		95,3%
Celkem	skuteč. úč.	4075	10329	22722	27855	24917	9348	99246
	oček. účast	4284	10902	24093	29724	27446	11373	107822
	míra účasti	95,1%	94,7%	94,3%	93,7%	90,8%	82,2%	92,0%

Skutečná účast = počet lidí, kteří skutečně vykonali danou zkoušku (včetně mimořádně přihlášených)

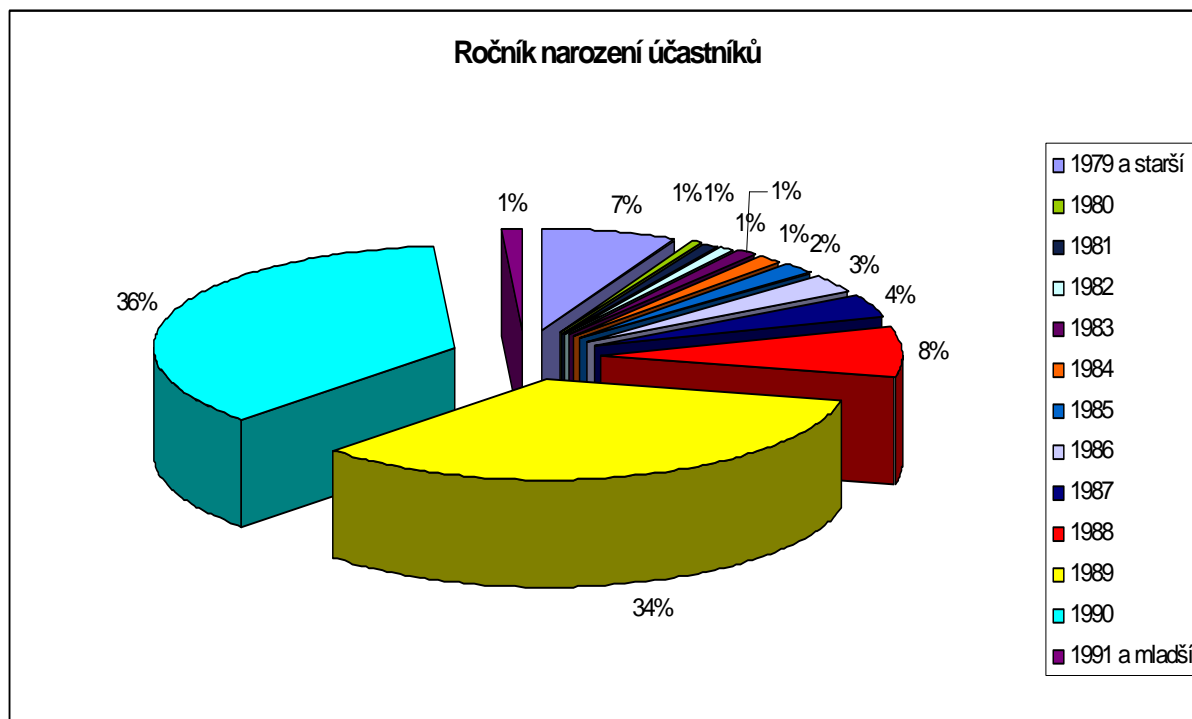
Očekávaná účast = počet lidí, kteří se na danou zkoušku řádně přihlásili a jejich přihláška nebyla zrušena ani stornována (tj. těch, pro které byla v rozpisech vyhrazena místa v učebnách)

5. Zkoušky podle města konání

Město	6.12.2008	7.2.2009	7.3.2009	4.4.2009	1.5.2009	30.5.2009	Celkem zkoušek	Podíl
Praha	1418	2088	4413	5183	4792	2951	20845	19,3%
Ostrava	667	1471	2731	3619	3068	897	12453	11,5%
Brno	269	709	2539	3444	3634	711	11306	10,4%
Zlín	252	926	1774	1938	2078	419	7387	6,8%
Olomouc	389	621	1217	1572	1450	531	5780	5,3%
Plzeň	214	606	1034	1168	1048	762	4832	4,5%
Hradec Králové	262	420	932	1010	908	470	4002	3,7%
Opava	178	480	854	923	934	387	3756	3,5%
Liberec	104	311	601	801	742	362	2921	2,7%
Nový Jičín		346	725	878	723	230	2902	2,7%
České Budějovice	175	277	599	732	636	430	2849	2,6%
Frýdek Místek		348	652	816	821	210	2847	2,6%
Jihlava	109	215	572	747	636	201	2480	2,3%
Žilina	33	138	475	627	579	190	2042	1,9%
Ústí nad Labem		178	421	513	483	431	2026	1,9%
Bratislava	24	60	433	647	582	202	1948	1,8%
Karlovy Vary	128	196	419	465	427	275	1910	1,8%
Pardubice	106	130	427	494	450	206	1813	1,7%
Teplice	122	157	344	448	378	308	1757	1,6%
Břeclav	79	175	421	498	455	111	1739	1,6%
Šumperk		209	367	400	338	122	1436	1,3%
Kolín		134	277	317	268	159	1155	1,1%
Otrokovice	70	71	197	422	298	68	1126	1,0%
Svitavy	45	104	259	322	253	93	1076	1,0%
Košice		34	222	356	320	135	1067	1,0%
Prostějov		84	249	330	297	84	1044	1,0%
Kladno		97	236	275	255	163	1026	0,9%
Tábor		130	231	255	204	94	914	0,8%
Příbram		92	149	177	151	113	682	0,6%
Strakonice			175	192	180		547	0,5%
Domažlice		88	113	119	101	49	470	0,4%
Brno Teiresias		1	31	23	23	4	82	0,1%
Ostrava Slunečnice		5	3	11	6	5	30	0,0%
Praha Tereza		1	1	2			4	0,0%

6. Rozložení účastníků podle ročníku narození

Ročník	Počet účastníků	Podíl účastníků	Počet zkoušek vykonaných účastníky	Podíl zkoušek	Prům. počet zkoušek na jednoho účastníka	Průměrný nejlepší percentil v OSP
1979 a starší	2655	7,2%	4887	4,9%	1,84	41,3
1980	257	0,7%	457	0,5%	1,78	47,6
1981	257	0,7%	485	0,5%	1,89	47,2
1982	298	0,8%	547	0,6%	1,84	45,1
1983	373	1,0%	740	0,7%	1,98	47,6
1984	506	1,4%	976	1,0%	1,93	47,0
1985	728	2,0%	1449	1,5%	1,99	51,0
1986	1020	2,8%	2107	2,1%	2,07	49,9
1987	1372	3,7%	3120	3,1%	2,27	53,2
1988	3092	8,4%	7786	7,8%	2,52	52,0
1989	12443	33,8%	36040	36,3%	2,90	54,4
1990	13382	36,4%	39521	39,8%	2,95	55,7
1991 a mladší	405	1,1%	1131	1,1%	2,79	58,6



Parametry jednotlivých testů:

Termín	Předmět	Počet účastníků	Čistá úspěšnost	Hrubá úspěšnost	KR_20	Průměrný procenti
6.12.2008	OSA	2047	54,1 %	59,6 %	0,920	53,1
6.12.2008	OSB	2028	59 %	63,8 %	0,925	53,1
7.2.2009	OSA	4646	54,4 %	60,2 %	0,922	53,7
7.2.2009	OSB	4623	54,8 %	60,4 %	0,914	53,8
7.2.2009	ANG	910	77,9 %	82 %	0,895	50,0
7.2.2009	NEJ	150	53,6 %	62,6 %	0,901	50,0
7.3.2009	OSA	7995	51,6 %	57,5 %	0,930	50,3
7.3.2009	OSB	7923	56,8 %	61,9 %	0,932	50,4
7.3.2009	ZSA	2582	47,4 %	57,7 %	0,804	49,4
7.3.2009	ZSB	2574	48,6 %	58,9 %	0,817	49,4
7.3.2009	MAT	1648	27,8 %	34,8 %	0,770	52,0
4.4.2009	OSA	9517	55 %	60,6 %	0,930	50,0
4.4.2009	OSB	9434	52,7 %	58,6 %	0,928	50,0
4.4.2009	ZSA	3417	44,4 %	55,2 %	0,811	48,6
4.4.2009	ZSB	3371	48,3 %	58,3 %	0,824	48,7
4.4.2009	Biologie	752	35,2 %	47,5 %	0,792	50,2
4.4.2009	Fyzika	282	21,1 %	33,6 %	0,737	51,7
4.4.2009	Chemie	138	26,2 %	37,6 %	0,793	57,0
4.4.2009	MAT	1358	31,7 %	38,1 %	0,808	53,5
1.5.2009	OSA	8040	51,7 %	57,5 %	0,926	52,3
1.5.2009	OSB	8028	56,4 %	61,4 %	0,918	52,4
1.5.2009	ZSA	3429	50,1 %	59,9 %	0,809	51,8
1.5.2009	ZSB	3387	51,1 %	60,6 %	0,827	51,8
1.5.2009	Biologie	625	38,2 %	49,2 %	0,727	50,5
1.5.2009	Fyzika	218	25,7 %	36,9 %	0,759	49,0
1.5.2009	Chemie	87	28 %	38,9 %	0,801	57,4
1.5.2009	ANG	1055	66,1 %	72,7 %	0,940	50,0
1.5.2009	NEJ	167	64,6 %	71,6 %	0,917	49,9
1.5.2009	FRJ	181	67,8 %	74,3 %	0,916	50,0
30.5.2009	OSA	3204	51,9 %	57,9 %	0,921	50,8
30.5.2009	OSB	3194	55,1 %	60,4 %	0,917	50,8
30.5.2009	ZSV	2816	48,8 %	59,2 %	0,799	54,1
30.5.2009	MAT	134	29,4 %	37,2 %	0,873	50,7