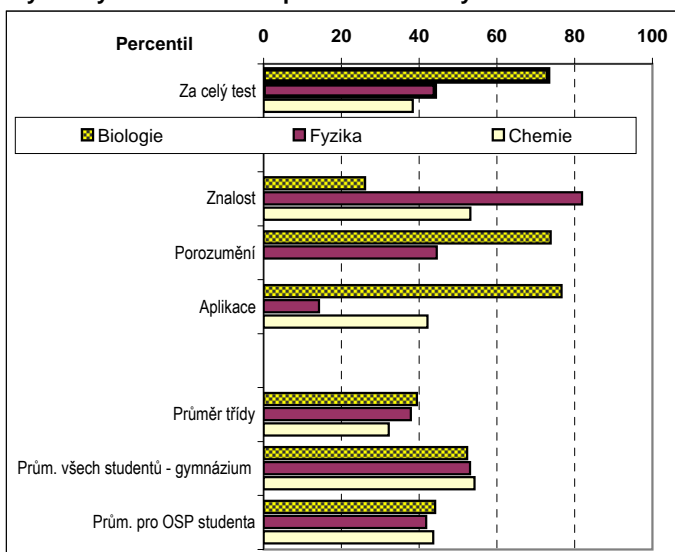


## PŘÍRODOVĚDNÝ ZÁKLAD & SPOLEČENSKOVĚDNÍ ZÁKLAD

Odpovědi	Biologie	Fyzika	Chemie	Dějepis	ZSV	Zeměpis
správně	15 (12)	6 (7)	9 (10)	12 (10)	7 (11)	11 (9)
špatně	5 (6)	7 (9)	7 (6)	5 (7)	11 (7)	8 (8)
vynecháno	0 (2)	7 (4)	4 (4)	3 (3)	2 (2)	1 (3)
neřešeno	0 (0)	0 (1)	0 (0)	0 (0)	0 (0)	0 (0)
Percentil	73,2	44,1	38,3	71,5	10,8	66,6
Sk.percentil	69,7	37,8	30,3	64,6	4	56,8
Skóre	13,3	3,7	6,7	10,3	3,3	8,3
Č. úspěšnost	66,7	18,3	33,3	51,7	16,7	41,7

\* - hodnoty v závorkách označují průměrné hodnoty za všechny studenty

### Výsledky za části testu a porovnání za celý test:

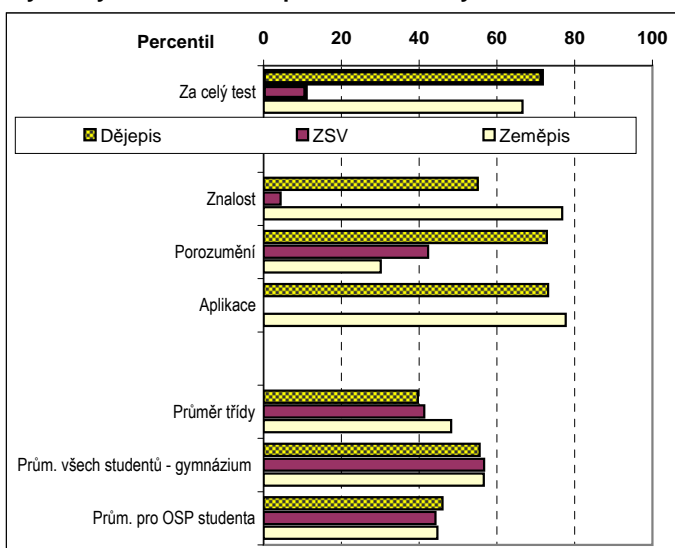


**BI:** Výsledek je v rámci všech testovaných škol nadprůměrný.

**FY:** Výsledek je v rámci všech testovaných škol průměrný.

**CH:** Výsledek je v rámci všech testovaných škol průměrný.

### Výsledky za části testu a porovnání za celý test:



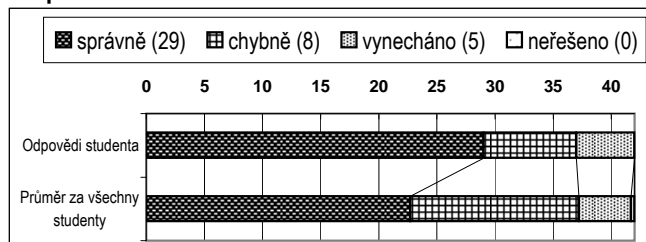
**DE:** Výsledek je v rámci všech testovaných škol nadprůměrný.

**ZSV:** Výsledek je v rámci všech testovaných škol hodně podprůměrný.

**ZE:** Výsledek je v rámci všech testovaných škol průměrný.

## ANGLICKÝ JAZYK

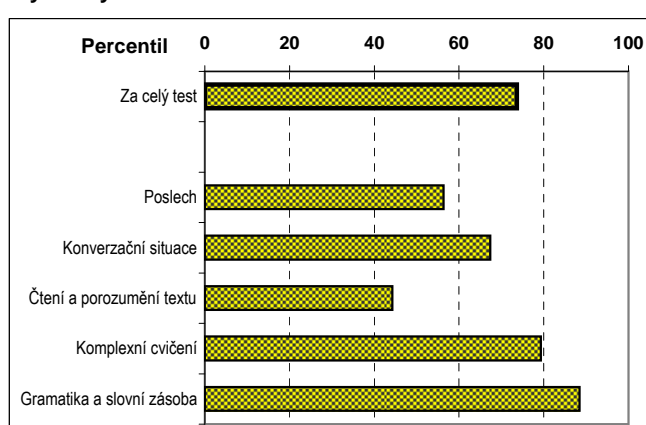
### Odpovědi v testu:



**Výsledek je v rámci všech testovaných škol nadprůměrný.**

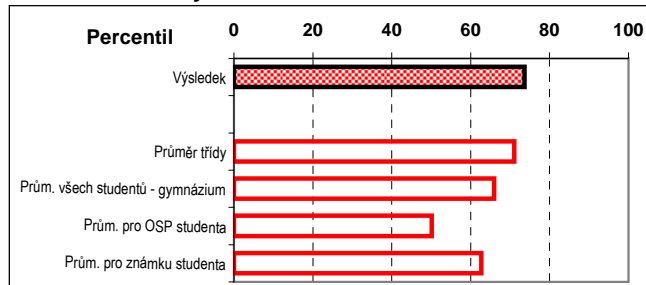
**Percentil:** 73,6  
**Skupinový percentil:** 54,1  
**Skóre:** 26,3  
**Čistá úspěšnost:** 62,7 %  
**Školní známka:** 1

### Výsledky za části testu :



**Výsledky v jednotlivých částech testu jsou vcelku vyrovnané.**

### Porovnání za celý test :



**Výsledky jsou lepší, než odpovídá studijním předpokladům.**

JMÉNO: jmeno18 prijmeni18  
 TŘÍDA: 1. B  
 ŠKOLA: ABDSZ Gymnázium  
 ČÍSLO V TŘÍDNÍM VÝKAZU: 18

## INDIVIDUÁLNÍ ZPRÁVA STUDENTA

Vážená studentko, vážený studente,

držíte v rukou výsledky vstupního testování 1. ročníků středních škol, které se konalo v říjnu 2008. Sestava poskytuje detailní přehled o vašich individuálních výsledcích. Může se stát, že jste nedostal(a) výsledky některého z testů. Pravděpodobně je to proto, že jsme neobdrželi patřičná data nebo nebylo možné je zpracovat. Věříme, že vám zde prezentované informace o výsledcích v testech poskytnou užitečný pohled na to, co umíte. Je ale třeba mít stále na paměti, že jde o výsledky jednoho jediného testování, a proto berte, prosíme, výsledky jako orientační. Nenechte se jimi ani uchláchat, ani deprimovat. Někdo mohl mít při testování „svůj den“, jiný mohl mít smůlu; o týden později by třeba výsledky mohly dopadnout o trochu jinak a hodnocení by mohlo být více nebo méně příznivé. Věříme, že s tímto vědomím budete tyto výsledky brát a používat.

Přejeme Vám mnoho úspěchů v cestě za dalším vzděláním.  
 Společnost Scio



### PŘEHLED ZÁKLADNÍCH POJMŮ

**Skóre** – počet bodů, které student v testu získal; za každou správně vyřešenou úlohu student získal jeden bod, za úlohu, kterou student nechal bez odpovědi nebo odpověděl neplatně, student nezískal žádný bod, za chybně odpovězenou úlohu student ztratil část bodu. Skóre nejlépe vyjadřuje absolutní výsledek studenta v testu.

**Čistá úspěšnost** - podíl skóre a počtu úloh v testu.

**Percentil** – si lze představit jako příčku na žebříku, který je rozdělený na 100 příček a na každé z příček stojí stejně úspěšní lidé. Percentil říká, na které příčce student stojí. Čím vyšší příčka, tím úspěšnější student.

**Skupinový percentil** – je percentil, který se vztahuje jen ke studentům stejných typů škol, tj. gymnázií nebo ostatních středních škol (označení OSŠ, zahrnuje obchodní akademie, střední odborné a průmyslové školy a střední odborné učiliště).

**Percentil za části a dovednosti** – aby bylo možné zjistit i to, v čem spočívají přednosti a slabiny studenta v jednotlivých testovaných oblastech, obsahuje sestava vyhodnocení i v rámci jednotlivých částí testu (tematické celky) a okruhů dovedností (znalostní úlohy, úlohy na porozumění apod.).

**OSP** – test obecných studijních předpokladů sleduje, jaké jsou studentovy předpoklady ke studiu. Sledují se verbální dovednosti (šíře slovní zásoby, schopnost posuzovat rozdíly ve významech slov a slovních spojení apod.), analytické dovednosti (schopnost pracovat s informací obsaženou v textu, tabulce, grafu, obrázku, schopnost vyhodnocovat vzájemně související podmínky apod.) a kvantitativní dovednosti (schopnost provádět rychle jednoduché číselné operace, činit odhady, zjednodušovat výpočty apod.); pokud student dosáhne v testu z předmětu horšího výsledku než v testu OSP, interpretace je taková, že nevyužívá v předmětu plně své studijní předpoklady (pracuje pod své možnosti); pokud student dosáhne v testu z předmětu lepšího výsledku než v testu OSP, pak je interpretace taková, že student nejen plně využívá své studijní předpoklady, ale pracuje takřkajíc nad své možnosti. Tato hodnota je samozřejmě orientační, protože kromě snahy a předpokladů ke studiu ovlivňuje výsledky studenta řada dalších faktor.

### GRAFOVÁ ČÁST

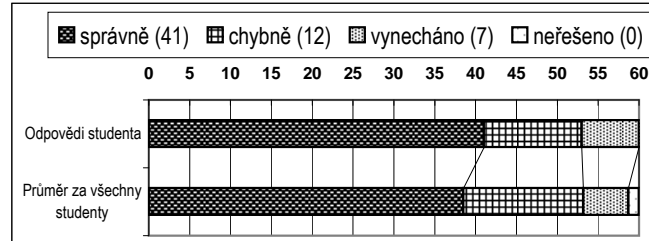
1. Graf „**Odpovědi v testu**“ – zobrazuje přehled počtu správných, chybných, vynechaných a neřešených (těch, které student nestihl řešit) odpovědí.

2. Graf „**Výsledky za části testu**“ – znázorňuje percentil za celý test a percentily za tematické a dovednostní části.

3. Graf „**Porovnání za celý test**“ – výsledek studenta je zde srovnáván s průměrnými výsledky různých skupin studentů (jak dopadl ve srovnání se svou třídou, se studenty z podobného typu škol, se studenty, kteří dosáhli stejného výsledku v testu OSP, případně se studenty se stejnou školní známkou).

## OBECNÉ STUDIJNÍ PŘEDPOKLADY

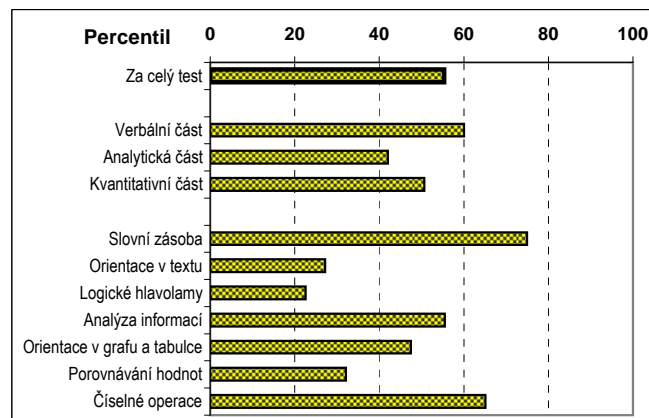
### Odpovědi v testu:



Výsledek je v rámci všech testovaných škol průměrný.

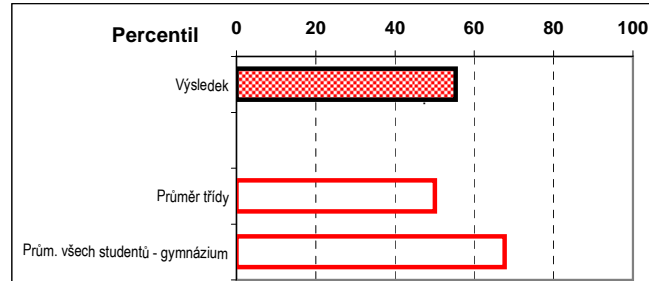
Percentil:	55,3
Skupinový percentil:	28,9
Skóre:	37,8
Čistá úspěšnost:	62,9 %

### Výsledky za části testu :



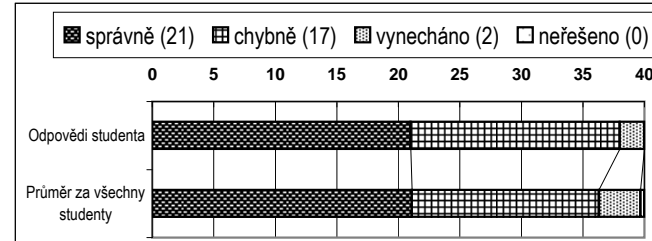
Výsledky v jednotlivých částech testu jsou nevyrovnané.

### Porovnání za celý test :



## ČESKÝ JAZYK

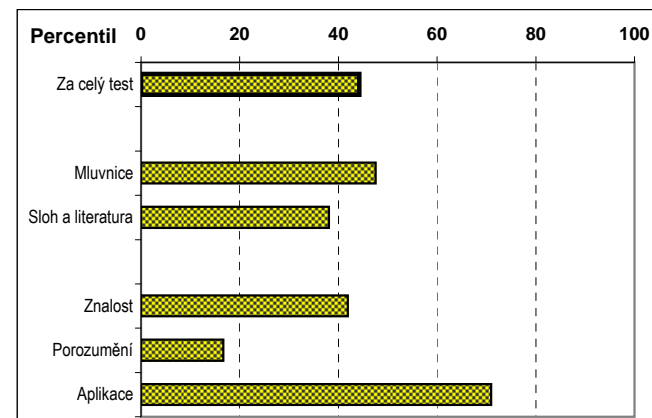
### Odpovědi v testu:



Výsledek je v rámci všech testovaných škol průměrný.

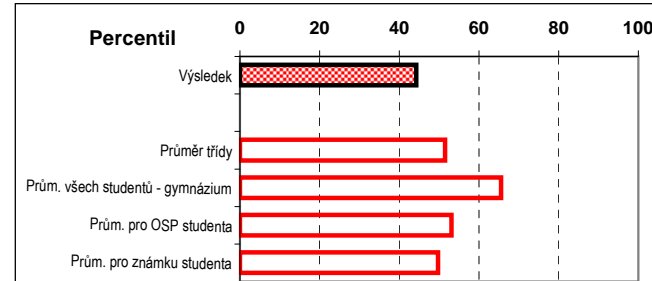
Percentil:	44,3
Skupinový percentil:	19,7
Skóre:	15,3
Čistá úspěšnost:	38,3 %
Školní známka:	2

### Výsledky za části testu :



Výsledky v jednotlivých částech testu jsou nevyrovnané.

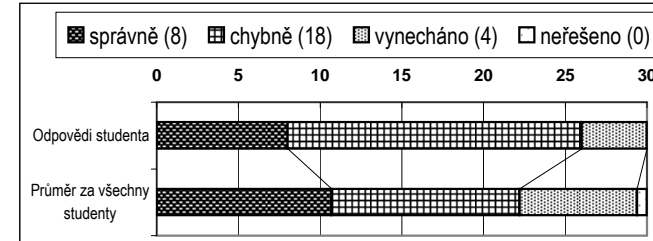
### Porovnání za celý test :



Výsledky odpovídají studijním předpokladům.

## MATEMATIKA

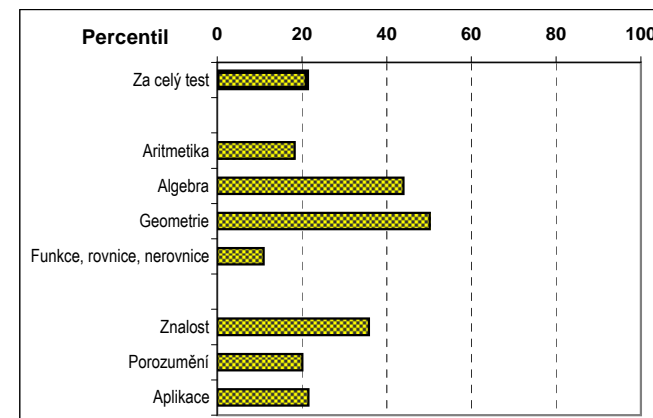
### Odpovědi v testu:



Výsledek je v rámci všech testovaných škol podprůměrný.

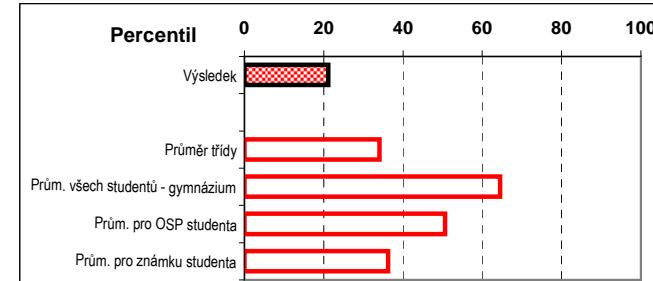
Percentil:	21,2
Skupinový percentil:	7,3
Skóre:	2
Čistá úspěšnost:	6,7 %
Školní známka:	3

### Výsledky za části testu :



Výsledky v jednotlivých částech testu jsou vcelku vyrovnané.

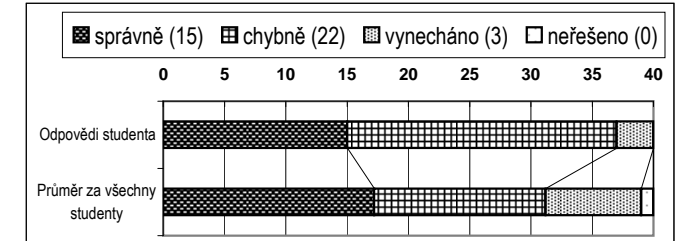
### Porovnání za celý test :



Výsledky jsou horší, než odpovídá studijním předpokladům.

## INFORMATIKA

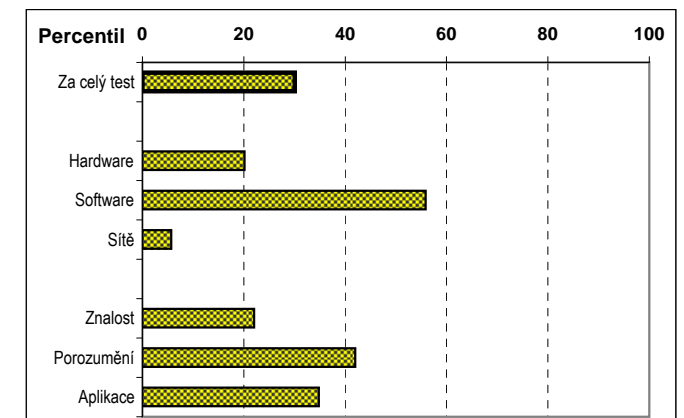
### Odpovědi v testu:



Výsledek je v rámci všech testovaných škol průměrný.

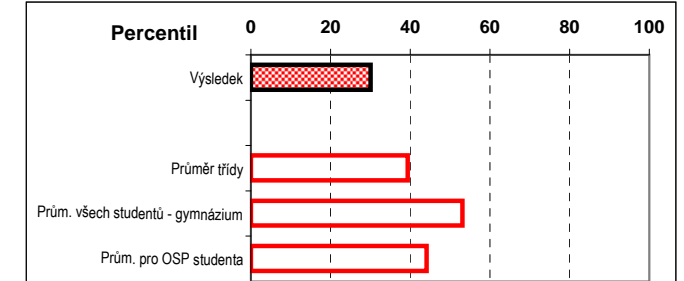
Percentil:	30,1
Skupinový percentil:	24,7
Skóre:	7,7
Čistá úspěšnost:	19,2 %

### Výsledky za části testu :



Výsledky v jednotlivých částech testu jsou nevyrovnané.

### Porovnání za celý test :



Výsledky jsou horší, než odpovídá studijním předpokladům.