

# Obecné studijní předpoklady

## UKÁZKY ÚLOH PRO NSZŠ A PZ

pro žáky 5. tříd základní školy

V následující úloze vyberte slovo, které se **nejvíce** blíží **opačnému** významu slova v zadání.

1.

NAJÍT

- (A) bloudit
- (B) hledat
- (C) ztratit
- (D) dostat
- (E) odevzdat

V následující úloze vyberte dvojici slov, mezi nimiž je vztah **nejpodobnější** vztahu mezi dvojicí slov v zadání.

2.

NAMOČIT : USUŠIT

- (A) pochválit : potrestat
- (B) pokousat : polknout
- (C) trénovat : závodit
- (D) zahřívát : hořet
- (E) ušpinit : vyprat

V následující úloze vyberte slovo nebo dvojici slov, která se **nejlépe** hodí na vynechaná místa ve větě v zadání.

3.

Která dvojice slov se nejlépe hodí do věty na vynechaná místa?

Jak vyplývá z rostoucího počtu reklamací, počet \_\_\_\_\_ zákazníků se stále \_\_\_\_\_.

- (A) spokojených – nemění
- (B) rozhořčených – snižuje
- (C) stálých – narůstá
- (D) nespokojených – zvyšuje
- (E) zklamaných – zatajuje

4.

Který z výrazů **nejlépe** odpovídá popisu: *záměrně neuvádět nějakou skutečnost?*

- (A) lhát
- (B) tajit
- (C) mlčet
- (D) plést
- (E) vyzvídat

### TEXT K ÚLOHÁM 5 AŽ 8

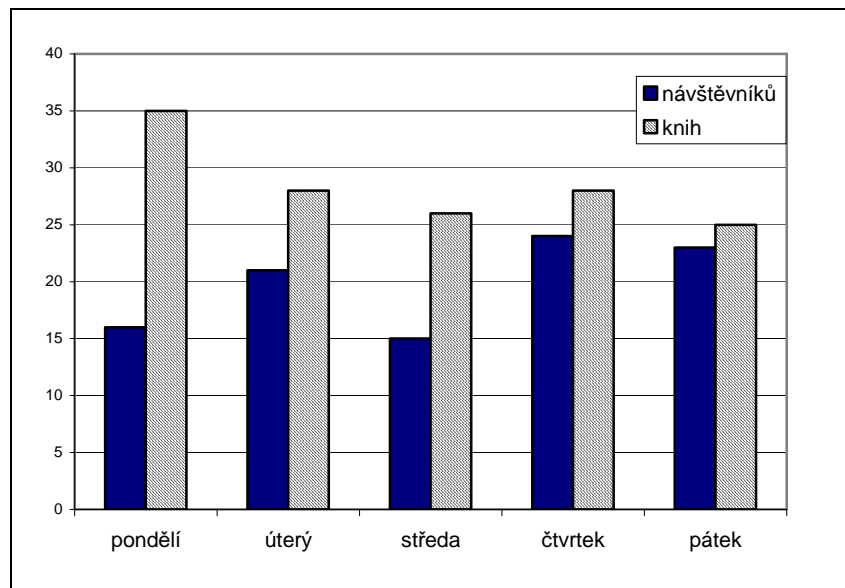
Při zakoupení jízdenky ve vlaku je cestující povinen zaplatit příplatek ve výši 10 Kč s výjimkou nástupu ve stanicích bez výdejny jízdenek.

U každého z následujících tvrzení rozhodněte, zda vyplývá z uvedeného textu. Vycházejte přitom pouze z informací v textu.

- 5. **ano(A) – ne(B)** Ve stanicích bez výdejny jízdenek nelze do vlaku nastoupit.
- 6. **ano(A) – ne(B)** Zakoupit jízdenku ve vlaku se vyplatí jen u jízdenek levnějších než 10 Kč.
- 7. **ano(A) – ne(B)** Jízdenky levnější než 10 Kč nelze ve vlaku zakoupit.
- 8. **ano(A) – ne(B)** Při zakoupení jízdenky ve vlaku vždy cestující zaplatí příplatek 10 Kč.

**GRAF K ÚLOHÁM 9 AŽ 12**

Počty návštěvníků knihovny a počty vypůjčených knih v knihovně:



U každého z následujících tvrzení rozhodněte, zda je v souladu s údaji v grafu:

- 9. ano(A) – ne(B)** Nejméně návštěvníků navštívilo knihovnu ve středu.
- 10. ano(A) – ne(B)** Počet vypůjčených knih za den od pondělka stále klesal.
- 11. ano(A) – ne(B)** Největší nárůst počtu návštěvníků oproti předchozímu dni byl ve čtvrtek.
- 12. ano(A) – ne(B)** Dohromady během týdne navštívilo knihovnu více než 60 návštěvníků.

**13.**

O pořadí, v jakém dorazila do cíle závodu čtyři různá auta, víme následující:

- červené auto nebylo poslední
- modré auto došlo za žlutým autem
- zelené auto došlo před červeným autem
- žluté auto došlo před zeleným autem

Které auto došlo do cíle jako první?

- (A) červené  
 (B) modré  
 (C) zelené  
 (D) žluté  
 (E) Nedá se to jednoznačně určit.

**14.**

Jana s Ivetou našly každá 24 hub. Cestou z lesa Jana vysypala košík a 6 hub ztratila. Kolik hub musí dát Janě Iveta, aby měly opět stejně hub?

- (A) 2  
 (B) 3  
 (C) 4  
 (D) 5  
 (E) 6

**15.**

Petr na týdenní rekreaci vždy ráno cvičil. V pondělí udělal 10 kliků, každý den pak počet kliků zvyšoval o dva. Kolik kliků udělal za čtvrtek, pátek a sobotu dohromady?

- (A) 30  
 (B) 34  
 (C) 36  
 (D) 54  
 (E) 60

V následující úloze je vaším úkolem porovnat dvě hodnoty. Poté vyberte správné tvrzení z nabídky.

**16.**

rozdíl deseti a součinu  
tří a dvou

podíl dvojnásobku sedmi a  
poloviny čtyř

- (A) Větší je hodnota vlevo.  
 (B) Větší je hodnota vpravo.  
 (C) Obě dvě hodnoty se rovnají.  
 (D) Nedá se určit, která hodnota je větší.

**Správná řešení - 5. třída**

1.C, 2.E, 3.D, 4.B, 5.B, 6.B, 7.B, 8.B, 9.A, 10.B,  
 11.A, 12.A, 13.D, 14.B, 15.D, 16.B,