

---

# NÁRODNÍ SROVNÁVACÍ ZKOUŠKY 2007/2008

## závěrečná zpráva

---

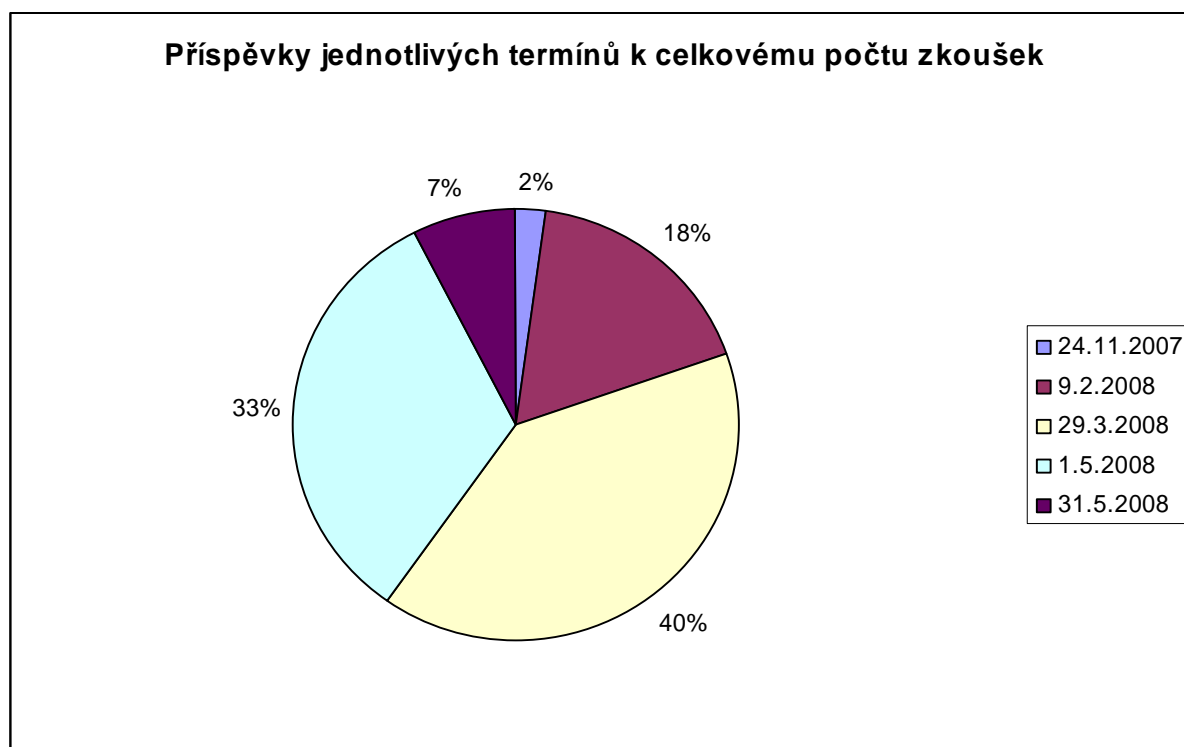
*Tuto zprávu naleznete v elektronické (barevné) verzi na adrese [www.scio.cz/skoly/vs](http://www.scio.cz/skoly/vs)*

### OBSAH

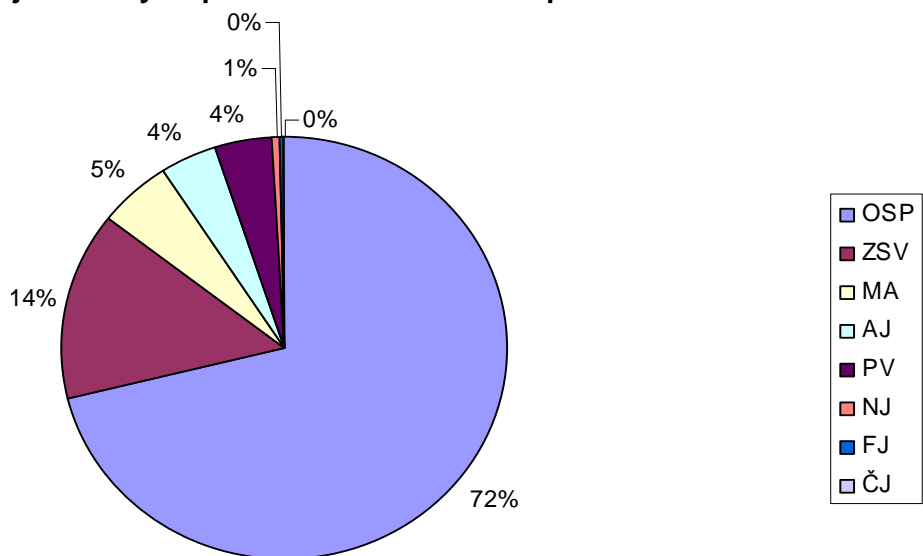
1. Počty vykonaných zkoušek .....	2
2. Počty účastníků .....	4
3. Počty zkoušek připadajících na jednoho účastníka.....	5
4. Nejčastější kombinace objednávaných zkoušek .....	6
5. Nejčastější kombinace objednávaných termínů .....	7
6. Výsledky zkoušek .....	7
7. Rozložení zkoušek podle kraje bydliště účastníků .....	9
8. Objednané zkoušky podle města konání zkoušky .....	10
9. Míry účasti na zkouškách .....	11

## 1. Počty vykonaných zkoušek:

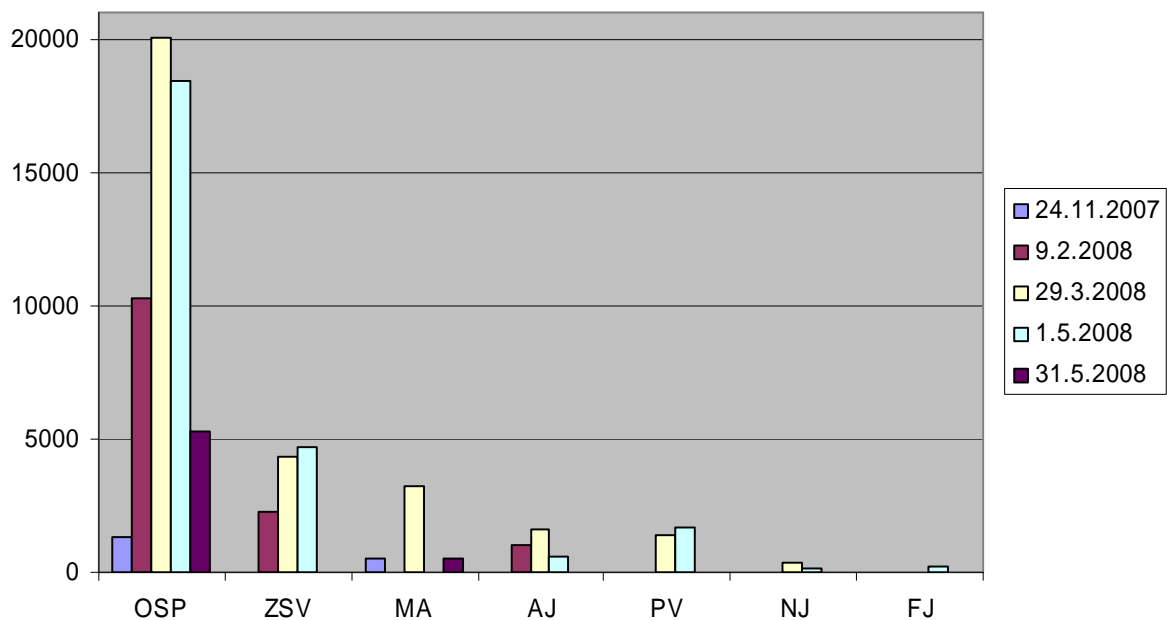
Předměty / termíny NSZ:	24.11.2007	9.2.2008	29.3.2008	1.5.2008	31.5.2008	Celkem
Obecné studijní předpoklady	1347	10316	20074	18427	5266	<b>55430</b>
Základy společenských věd		2281	4354	4671		<b>11306</b>
Matematika	480		3221		535	<b>4236</b>
Anglický jazyk		1060	1596	594		<b>3250</b>
Přírodní vědy			1412	1671		<b>3083</b>
Německý jazyk			353	175		<b>528</b>
Francouzský jazyk				190		<b>190</b>
Čeština pro cizince					12	<b>12</b>
<b>Celkem</b>	<b>1827</b>	<b>13657</b>	<b>31010</b>	<b>25728</b>	<b>5813</b>	<b>78035</b>

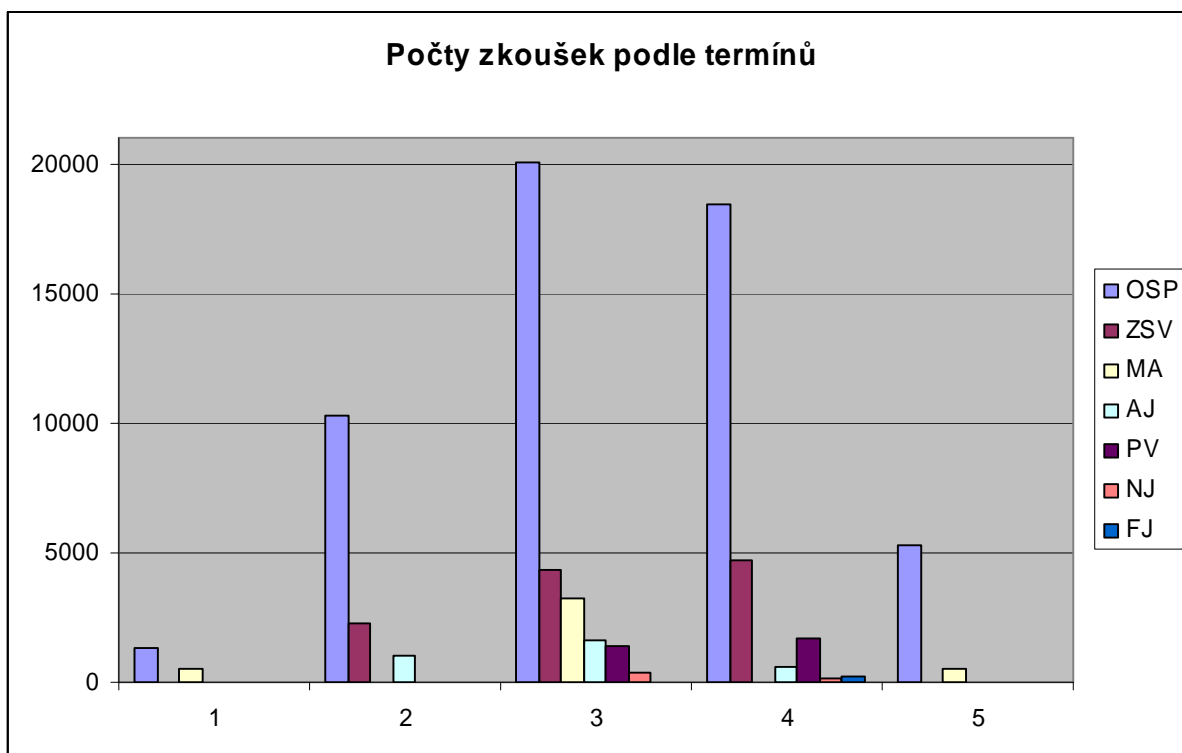


**Podíly jednotlivých předmětů na celkovém počtu zkoušek**



**Počty zkoušek podle předmětů**





## 2. Počty účastníků:

Počet lidí, kteří se přihlásili k NSZ: **35 412**

Počet účastníků, kteří vykonali alespoň jednu zkoušku: **33 371**

Počty účastníků<sup>1</sup> v jednotlivých termínech:

termín	počet účastníků	podíl
24.11.2007	1589	4,76%
9.2.2008	10774	32,29%
29.3.2008	22495	67,41%
1.5.2008	19204	57,55%
31.5.2008	5515	16,53%

Počty účastníků<sup>2</sup> v jednotlivých předmětech:

předmět	počet účastníků	podíl
OSP	31265	93,69%
ZSV	6957	20,85%
MA	3701	11,09%
AJ	2582	7,74%
PV	2203	6,60%
NJ	439	1,32%
FJ	190	0,57%
ČJ	12	0,04%

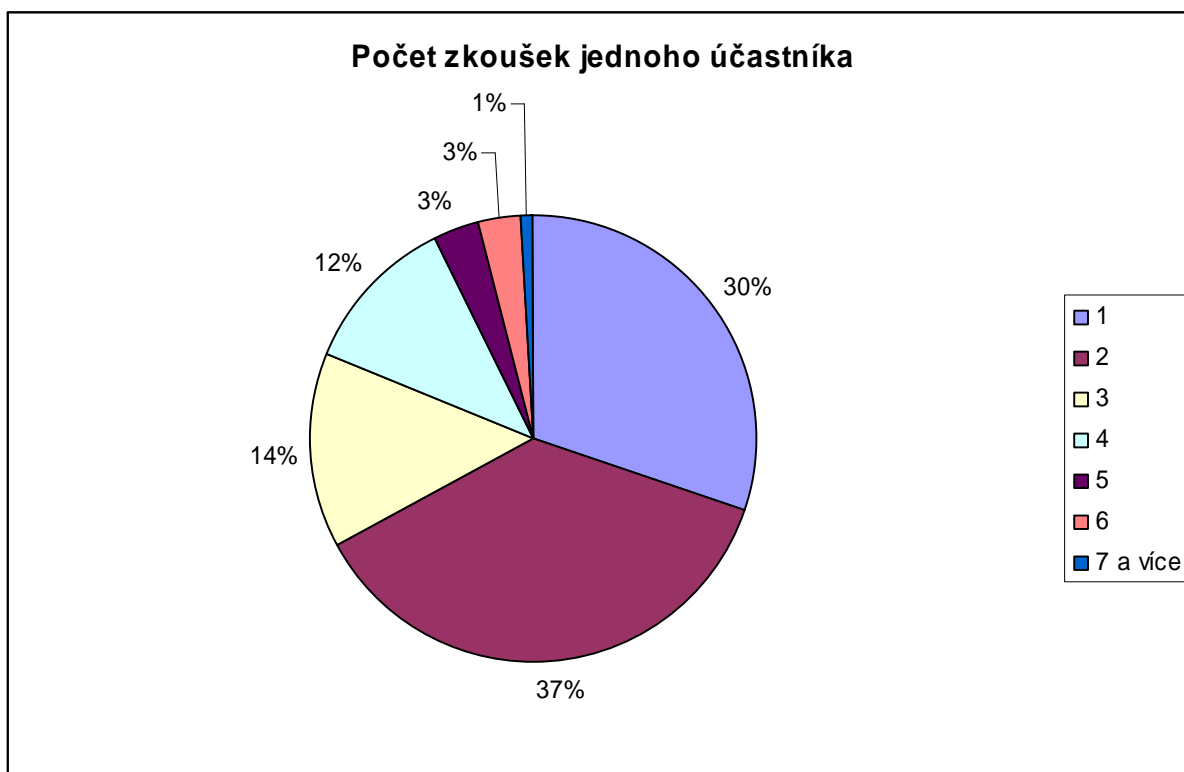
<sup>1</sup> Těch, kdo v daném termínu vykonali alespoň jednu zkoušku.

<sup>2</sup> Těch, kdo se zúčastnili alespoň jedné zkoušky z daného předmětu.

### 3. Počty zkoušek připadajících na jednoho účastníka:

Tabulka vyjadřuje jaké množství účastníků si objednal pouze jednu zkoušku, dvě zkoušky, tři zkoušky, atd.

zkoušek	počet účastníků	podíl
1	10125	30,34%
2	12212	36,59%
3	4741	14,21%
4	3876	11,61%
5	1116	3,34%
6	1010	3,03%
7	230	0,69%
8	45	0,13%
9	12	0,04%
10	3	0,01%
11	1	0,00%



Průměrný počet zkoušek vykonaných jedním účastníkem: **2,34**

Průměrný počet zkoušek vykonaných jedním účastníkem, který se nehlásil na žádný obor, na kterém je vyžadováno absolvování zkoušek ze dvou předmětů NSZ:

**1,93**

Průměrný počet zkoušek vykonaných jedním účastníkem v jednotlivých termínech:

termín	průměrný počet zkoušek
24.11.07	1,15
9.2.08	1,27
29.3.08	1,38
1.5.08	1,34
31.5.08	1,05

Průměrný počet zkoušek vykonaných jedním účastníkem v jednotlivých předmětech:

předmět	průměrný počet zkoušek
OSP	1,77
ZSV	1,63
PV	1,40
AJ	1,26
NJ	1,20
MA	1,14
FJ	1
ČJ	1

#### 4. Nejčastější kombinace objednávaných zkoušek:

---

kombinace předmětů	počet	podíl
OSP	19544	58,57%
OSP + ZSV	6177	18,51%
OSP + PV	1972	5,91%
OSP + MAT	1281	3,84%
MAT + AJ	836	2,51%
OSP + AJ	819	2,45%
MAT	809	2,42%
MAT + OSP + AJ	443	1,33%
ZSV + OSP + AJ	253	0,76%
OSP + NJ	202	0,61%

## 5. Nejčastější kombinace objednávaných termínů:

---

kombinace termínů	počet	podíl
3 + 4	6687	20,04%
3	6085	18,23%
4	4902	14,69%
2 + 3 + 4	3254	9,75%
2 + 3	2642	7,92%
2	2382	7,14%
3 + 4 + 5	1428	4,28%
5	1143	3,43%
4 + 5	1106	3,31%
2 + 3 + 4 + 5	672	2,01%

## 6. Výsledky zkoušek

---

Průměrné percentily v jednotlivých termínech a předmětech:

předmět	termín	počet účastníků	průměrný percentil
AJ	9.2.08	1060	49,61
AJ	29.3.08	1596	52,84
AJ	1.5.08	594	57,99
FJ	1.5.08	190	50,02
MA	24.11.07	480	41,13
MA	29.3.08	3221	39,63
MA	31.5.08	535	50,26
NJ	29.3.08	353	49,88
NJ	1.5.08	175	51,04
OSP	24.11.07	1347	53,65
OSP	9.2.08	10316	48,82
OSP	29.3.08	20074	45,58
OSP	1.5.08	18427	46,01
OSP	31.5.08	5266	48,74
PV	29.3.08	1412	31,72
PV	1.5.08	1671	44,11
ZSV	9.2.08	2281	50,05
ZSV	29.3.08	4354	50,88
ZSV	1.5.08	4671	47,07

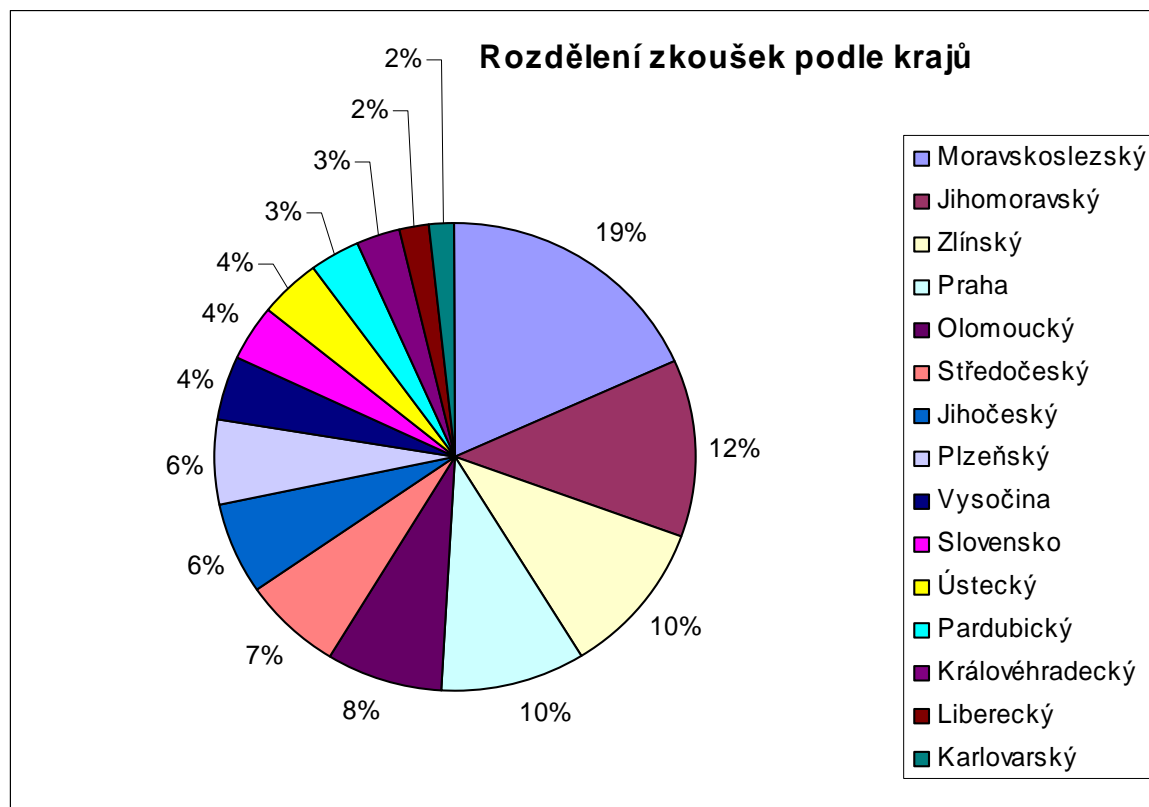
## Parametry jednotlivých testů:

Předmět	Varianta	Termín	Počet účastníků	Čistá úspěšnost	Korigovaná úspěšnost	Hrubá úspěšnost	Průměrná diskriminace	Cronbachovo alfa	KR-20
AJ	A	9.2.08	1060	55,90%	56,00%	64,20%	44,70%	0,921	0,925
AJ	A	29.3.08	1596	61,90%	62,10%	68,90%	42,40%	0,924	0,929
AJ	A	1.5.08	594	73,30%	73,50%	78,70%	34,40%	0,907	0,914
FJ	A	1.5.08	190	80,20%	80,20%	83,8%	28,30%	0,904	0,911
MA	A	24.11.07	480	34,20%	34,50%	40,90%	38,50%	0,794	0,805
MA	A	29.3.08	3221	29,40%	30,20%	37,50%	41,30%	0,82	0,823
MA	A	31.5.08	535	34,50%	34,90%	42,50%	43,40%	0,834	0,837
NJ	A	29.3.08	353	54,10%	54,20%	62,60%	41,30%	0,907	0,912
NJ	A	1.5.08	175	53,50%	53,70%	62,70%	46,90%	0,929	0,932
OSP	A	24.11.07	682	51,40%	52,00%	57,10%	26,70%	0,873	0,887
OSP	B	24.11.07	665	50,70%	51,40%	56,60%	28,50%	0,885	0,895
OSP	A	9.2.08	5175	47,40%	48,60%	53,20%	30,90%	0,907	0,911
OSP	B	9.2.08	5141	45,50%	46,50%	51,70%	31,80%	0,91	0,915
OSP	A	29.3.08	10112	44,80%	45,70%	50,80%	31,30%	0,907	0,909
OSP	B	29.3.08	9962	45,60%	46,10%	51,50%	31,60%	0,909	0,913
OSP	A	1.5.08	9238	47,50%	48,30%	53,40%	31,30%	0,906	0,91
OSP	B	1.5.08	9189	49,60%	50,50%	55,30%	33,00%	0,916	0,919
OSP	A	31.5.08	2682	49,50%	50,50%	55,20%	31,50%	0,912	0,915
OSP	B	31.5.08	2584	47,80%	48,70%	53,50%	30,30%	0,903	0,906
PV	A	29.3.08							
Biologie		29.3.08	1412	36,20%	36,30%	48,90%	33,10%	0,735	0,748
Fyzika		29.3.08	462	19,80%	20,20%	32,20%	27,40%	0,606	0,674
Chemie		29.3.08	340	19,10%	19,50%	33,30%	33,80%	0,561	0,624
PV	A	1.5.08							
Biologie		1.5.08	1671	33,70%	33,80%	47,00%	31,10%	0,717	0,733
Fyzika		1.5.08	508	13,30%	22,40%	21,40%	32,70%	0,759	0,879
Chemie		1.5.08	324	18,40%	19,70%	31,80%	29,60%	0,636	0,725
ZSV	A	9.2.08	2281	44,60%	44,70%	55,80%	31,70%	0,814	0,827
ZSV	A	29.3.08	4354	41,30%	41,40%	52,00%	29,20%	0,787	0,81
ZSV	A	1.5.08	2349	42,50%	42,90%	53,80%	46,30%	0,634	0,644
ZSV	B	1.5.08	2322	42,90%	43,10%	54,00%	30,80%	0,805	0,821

## 7. Rozložení zkoušek podle kraje bydliště účastníků:

Kraj	Absolventi SŠ (2008)	Podíl absolventů	Zkoušek	Podíl zkoušek (bez Slovenska)
Moravskoslezský	16579	12,7%	14362	19,2%
Jihomoravský	15063	11,6%	9445	12,6%
Zlínský	8396	6,4%	8179	10,9%
Praha	17045	13,1%	7659	10,2%
Olomoucký	8439	6,5%	5996	8,0%
Středočeský	11010	8,5%	5336	7,1%
Jihočeský	8669	6,7%	4894	6,5%
Plzeňský	6719	5,2%	4649	6,2%
Vysočina	6701	5,1%	3401	4,5%
Slovensko			3144	
Ústecký	9944	7,6%	3062	4,1%
Pardubický	6319	4,9%	2598	3,5%
Královéhradecký	6956	5,3%	2528	3,4%
Liberecký	4988	3,8%	1413	1,9%
Karlovarský	3454	2,7%	1369	1,8%
Celkem	130282	100,0%	78035	100,0%

Tabulka srovnává počty a podíly absolventů středních škol v České republice za školní rok 2007/2008 s počty a podíly zkoušek, rozdělených podle bydliště účastníků.



## 8. Objednané zkoušky podle města konání zkoušky:

titulek	24.11.2007	9.2.2008	29.3.2008	1.5.2008	31.5.2008	Celkem	Podíl
Praha	425	2192	4326	3772	2340	13055	15,6%
Brno	176	1646	4321	3711	543	10397	12,4%
Ostrava	207	1617	3776	3339	351	9290	11,1%
Zlín	178	1139	2228	2413	197	6155	7,3%
Plzeň	103	779	1699	1459	873	4913	5,9%
Olomouc	184	748	2028	1561	161	4682	5,6%
České Budějovice	82	384	1247	1294	386	3393	4,0%
Hradec Králové	104	649	1148	851	279	3031	3,6%
Opava	55	450	994	922	246	2667	3,2%
Jihlava	76	482	1070	757	165	2550	3,0%
Nový Jičín		322	892	738	64	2016	2,4%
Frýdek Místek		397	735	708	76	1916	2,3%
Liberec	37	302	597	442	140	1518	1,8%
Karlovy Vary	47	197	527	452	237	1460	1,7%
Pardubice	65	239	553	435	139	1431	1,7%
Břeclav	30	283	605	444	44	1406	1,7%
Bratislava	13	167	500	507	94	1281	1,5%
Teplice	30	220	443	363	183	1239	1,5%
Žilina	28	171	552	422	53	1226	1,5%
Ústí nad Labem		181	441	355	244	1221	1,5%
Šumperk		216	512	410	68	1206	1,4%
Otrokovice		152	505	404	9	1070	1,3%
Tábor		189	382	276	99	946	1,1%
Kolín		192	364	243	115	914	1,1%
Prostějov		120	399	293	50	862	1,0%
Kladno		130	347	246	129	852	1,0%
Strakonice		110	319	307	97	833	1,0%
Svitavy	40	146	343	197	38	764	0,9%
Příbram		107	236	170	99	612	0,7%
Košice		71	243	220	69	603	0,7%
Domažlice		46	146	97	32	321	0,4%
Brno Teiresias		6	23	42	6	77	0,1%
Ostrava Slunečnice		3	12	13	1	29	0,0%

## 9. Míry účasti na zkouškách:

		24.11.2007	9.2.2008	29.3.2008	1.5.2008	31.5.2008	Celkem
Obecné studijní předpoklady	skut. úč.	1347	10316	20074	18427	5266	<b>55430</b>
	oček. úč.	1385	10525	20850	19782	6809	<b>59351</b>
	míra účasti	97,3%	98,0%	96,3%	93,2%	77,3%	<b>93,4%</b>
Základy společenských věd	skut. úč.		2281	4354	4671		<b>11306</b>
	oček. úč.		2381	4614	5146		<b>12141</b>
	míra účasti		95,8%	94,4%	90,8%		<b>93,1%</b>
Matematika	skut. úč.	480		3221		535	<b>4236</b>
	oček. úč.	495		3472		800	<b>4767</b>
	míra účasti	97,0%		92,8%		66,9%	<b>88,9%</b>
Anglický jazyk	skut. úč.		1060	1596	594		<b>3250</b>
	oček. úč.		1147	1748	723		<b>3618</b>
	míra účasti		92,4%	91,3%	82,2%		<b>89,8%</b>
Přírodní vědy	skut. úč.			1412	1671		<b>3083</b>
	oček. úč.			1464	1807		<b>3271</b>
	míra účasti			96,4%	92,5%		<b>94,3%</b>
Německý jazyk	skut. úč.			353	175		<b>528</b>
	oček. úč.			365	201		<b>566</b>
	míra účasti			96,7%	87,1%		<b>93,3%</b>
Francouzský jazyk	skut. úč.				190		<b>190</b>
	oček. úč.				204		<b>204</b>
	míra účasti				93,1%		<b>93,1%</b>
Čeština pro cizince	skut. úč.					12	<b>12</b>
	oček. úč.					18	<b>18</b>
	míra účasti					66,7%	<b>66,7%</b>
<b>Celkem</b>	skut. úč.	<b>1827</b>	<b>13657</b>	<b>31010</b>	<b>25728</b>	<b>5813</b>	<b>78035</b>
	oček. úč.	<b>1880</b>	<b>14053</b>	<b>32513</b>	<b>27863</b>	<b>7627</b>	<b>83936</b>
	míra účasti	<b>97,2%</b>	<b>97,2%</b>	<b>95,4%</b>	<b>92,3%</b>	<b>76,2%</b>	<b>93,0%</b>

**Skutečná účast** = počet lidí, kteří skutečně vykonali danou zkoušku

**Očekávaná účast** = počet lidí, kteří se na danou zkoušku přihlásili a jejich přihláška nebyla zrušena ani stornována (tj. těch, pro které byla v rozpisech vyhrazena místa v učebnách)